

# SJ86 T

## TELESKOPBÜHNE



### HAUPTMERKMALE

- EASYDRIVE™ Richtungserkennung Fahr-/Lenkfunktion
- AXLDRIVE™ Allradachs Antrieb
- Bediener-gesteuerte Differentialsperre hinten und Limited-Slip-Differential vorn.
- Pendelachse
- Fahrbar in voller Höhe
- Steigfähigkeit 45 %
- Nasse SAHR-Scheibenbremsen (Vorder- und Hinterachse)
- Schaumgefüllte Geländereifen 18 x 625
- Steuersystem auf Relaisbasis
- Standard Skyjack farbcodierte und nummerierte Leitungsführung
- Stufe V Dieselmotor
- Ausschwenkbarer Motorblock
- Hochklappbare Seitenverkleidung für einfachen Zugang
- Proportionalsteuerung
- Duale Tragfähigkeit 227 / 341 kg
- Plattform 0.91 x 2.44 m
- Verschraubbare Plattformgeländermodule
- Seilbefestigungspunkte
- Halbhohe Schiebegeländer, drei Einstiege
- Sekundäres Bedienerschutzsystem (SGE)
- Überlastsensoren
- Leitungsführung für Plattform-Stromanschluss
- Kippalarm (5.0° x 5.0°) mit Abschaltung der Fahrfunktion
- Einstufige Notablassfunktion
- Oberwagendrehung 360° endlos
- Transport-/Hebeösen
- Betriebsstundenzähler
- Signalhorn
- Verschließbarer Batterietrennschalter

### OPTIONEN

- Glastransportgestell
- Rohrmaterialhalter
- Werkzeugablage
- Blinklicht
- Akustischer Bewegungsalarm
- Rückseitige selbstschießende Plattformschwingtür
- Zusätzliche Handleiste (nur bei Plattform 0.91 x 2.44 m)
- Generator 3,5 kW (inkl. Hydraulikölkühler)
- Deutz D2011L04i Dieselmotor (nur Export)
- Hydraulikölkühler
- Bio-Öl
- Steuerpultabdeckung
- Nichtmarkierende, schaumgefüllte Geländereifen
- Hebeösen
- ELEVATE Telematik

Vorläufige Angaben zum Zeitpunkt der Veröffentlichung. Für nähere Angaben wenden Sie sich bitte an Ihren Vertriebspartner.

† Mit optionalem Zubehör können sich Lieferzeiten verlängern. Bitte wenden Sie sich an Ihren Skyjack-Ansprechpartner.

‡ Tragfähigkeit und Gewicht der Maschinen können sich durch Zusatzoptionen ändern.

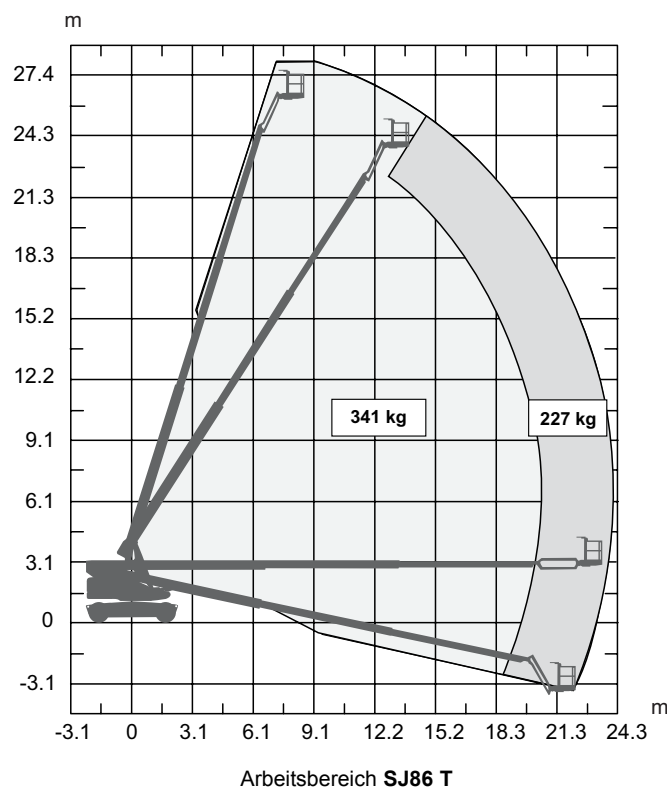
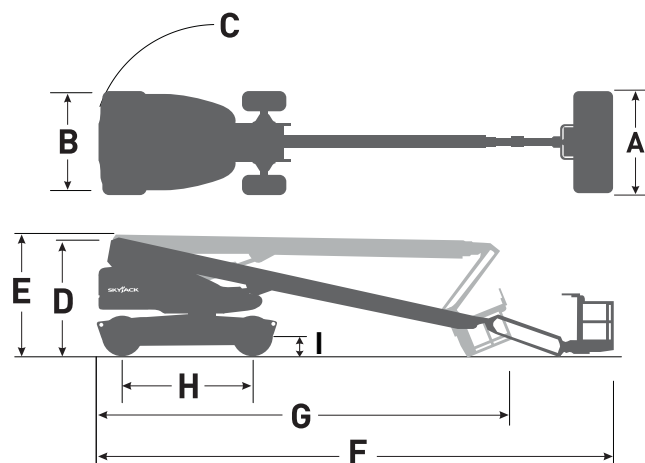


EU/DE 12/2025

**SKYJACK**  
simply reliable™

# SJ86 T TELESKOPBÜHNE

Abmessungen	SJ86 T
Arbeitshöhe	28.21 m
Plattformhöhe	26.21 m
Seitliche Reichweite	23.42 m
Arbeitsreichweite	24.07 m
<b>A</b> Plattformgröße	0.91 x 2.44 m
<b>B</b> Gesamtbreite	2.49 m
<b>C</b> Heckausladung	1.42 m
<b>D</b> Gesamthöhe (eingefahren)	3.00 m
<b>E</b> Transporthöhe	3.13 m
<b>F</b> Gesamtlänge (eingefahren)	12.95 m
<b>G</b> Transportlänge	10.59 m
<b>H</b> Radstand	3.35 m
<b>I</b> Bodenfreiheit	0.41 m
Spezifikationen	SJ86 T
Drehbereich	360° endlos
Plattfordrehung	170°
Korbarmlänge	1.68 m
Bewegungsradius Korbarm +/-	+65° / -60°
Gewicht	17,237 kg
Steigfähigkeit	45%
Wenderadius (innen)	3.51 m
Wenderadius (außen)	6.40 m
Pendelachse	10.16 cm
Fahrgeschwindigkeit (hohe Geschwindigkeit)	4.8 km/h
Tragfähigkeit	227 kg / 341 kg
Lokale Bodenbelastung (mit Nennlast)	12.34 kg/cm <sup>2</sup>
Gesamte Bodenbelastung (mit Nennlast)	1,632 kg/m <sup>2</sup>
Maximal zulässige Personanzahl bis 12.5 m/s Windgeschwindigkeit	2 / 3
Reifentyp	Schaumgefüllte Geländereifen
Reifengröße	18-625
Dieselmotor	Deutz TCD2.2L - 74 PS (55 KW)
Kraftstofftank	170 L
Hydrauliktank	227 L



[www.skyjack.com](http://www.skyjack.com)

Skyjack Großbritannien  
Unit 1, Maes-y-Clawdd  
Maesbury Road Industrial Estate  
Oswestry, Shropshire, SY10 8NN  
Tel: +44 1691 676235  
Fax: +44 1691 676239  
E-Mail: info@skyjackeurope.co.uk

Skyjack SAS Frankreich  
74 Rue Sibert  
F-42400 Saint-Chamond  
Frankreich  
Tel: +33 (0) 4 78 73 53 32  
Tel: +33 (0) 4 78 73 05 68  
Fax: +33 (0) 4 78 56 52 42

Skyjack Hebebühnen GmbH  
Deutschland  
Därmanbusch 2a  
D-58456 Witten  
Tel: +49 (0) 2302 20 26 909  
Fax: +49 (0) 2302 20 25 671

Skyjack AB Schweden  
Agnesbergsvägen 28  
424 38 Agnesberg  
Schweden  
Tel: +46 (0) 31 21 22 45  
Fax: +46 (0) 31 787 65 10

**SKYJACK**  
simply reliable