



# SJ30 ARJE

## NACELLE ARTICULEE ELECTRIQUE

### PRINCIPALES CARACTERISTIQUES

- Système EASYDRIVE™ de commandes de conduite et de direction à reconnaissance automatique du sens de translation
- Véritable élévation verticale SKYRISER™
- Système de translation électrique direct à courant alternatif
- Freins à relâchement électromagnétique et double ressort de rappel
- Contrôle de la traction par détection de la vitesse de translation et de l'angle de braquage
- Peut translater à pleine hauteur
- Niveau de pente franchissable de 35%
- Système de commande par relais avec câblage numéroté et codé par couleurs standard SKYCODED™
- Bloc-batteries 48V 305 Ah
- Compartiments à batteries sur tiroir pivotant
- Capots pivotants pour un accès facile
- Commandes proportionnelles
- Sélecteur de vitesse de fonctionnement
- Bras pendulaire rotatif
- Plate-forme de 0,76 x 1,17 m
- Système de garde-corps modulaires boulonnés sur la plate-forme
- Points de fixation de la longe de sécurité
- Entrée arrière par barre coulissante (guillotine) mi-hauteur dans le panier
- Système auxiliaire de protection anti-écrasement électronique (SGE)
- Système de détection de surcharge
- Pré-câblage pour alimentation électrique en courant alternatif de matériel électroportatif sur la plate-forme
- Alarme de dévers (3,0° x 2,0°) avec désactivation de la translation et de l'élévation
- Descente de secours par pompe électrique à courant continu
- Compteur horaire
- Avertisseur sonore
- Tourelle à rotation non-continue de 355°
- Anneaux d'arrimage/de levage
- Pneus pleins à bandage caoutchouc non-marquants 22 x 7 x 12

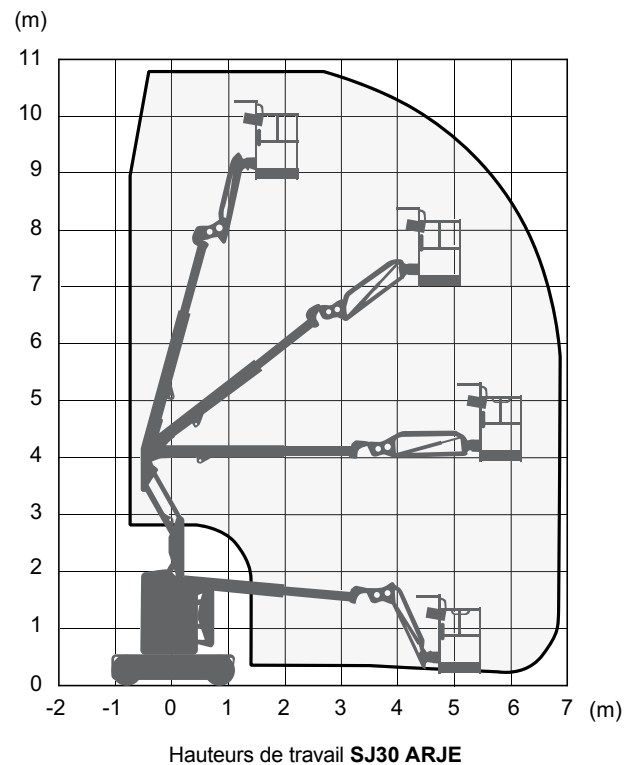
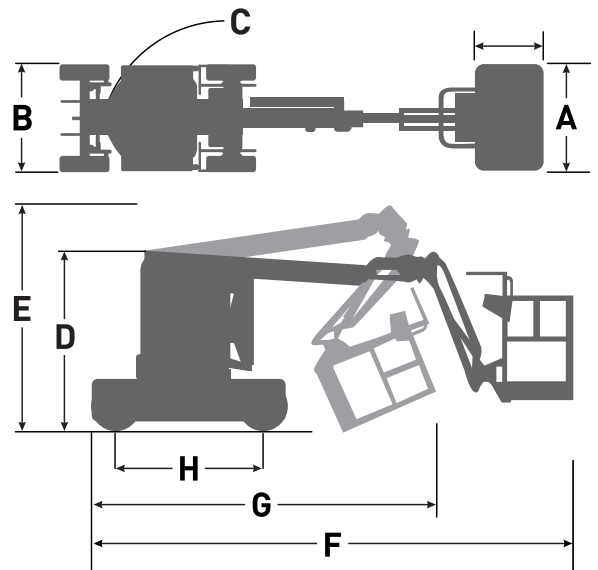
### OPTIONS

- Râtelier à tuyaux
- Casier porte-outils
- Lampe clignotante
- Alarme sonore de mouvement
- Portillon d'entrée arrière articulé à ressort
- Batteries 360 Ah
- Batteries AGM 330 Ah
- Huile Bio
- Capot de boîtier de commande
- Télématique ELEVATE

† Les délais standards peuvent être rallongés lorsque des équipements en option sont ajoutés. Veuillez alors nous consulter.  
‡ Les capacités et poids des machines peuvent différer en cas d'ajout d'options.

# SJ30 ARJE NACELLE ARTICULEE ELECTRIQUE

Dimensions	SJ30 ARJE
Hauteur de travail	11,00 m
Hauteur de plate-forme	9,00 m
Portée horizontale	6,26 m
Portée de travail	6,91 m
Hauteur d'articulation « Up and over »	3,99 m
<b>A</b> Dimensions de la plate-forme	0,76 m x 1,17 m
<b>B</b> Largeur repliée	1,19 m
<b>C</b> Déport arrière	0
<b>D</b> Hauteur repliée	1,98 m
<b>E</b> Hauteur de transport	2,50 m
<b>F</b> Longueur repliée	5,51 m
<b>G</b> Longueur de transport	3,80 m
<b>H</b> Empattement	1,65 m
Garde au sol	10,16 cm
Caractéristiques techniques	SJ30 ARJE
Rotation de la tourelle	355° non-continue
Rotation de la plate-forme	180°
Longueur du bras pendulaire	1,25 m
Amplitude de mouvement du bras pendulaire - horizontale	180°
Amplitude de mouvement du bras pendulaire - verticale	142° (+77°/-65°)
Poids	5,750 kg
Niveau de pente franchissable - Contrepoids vers le haut	35%
Niveau de pente franchissable - Contrepoids vers le bas	25%
Rayon de braquage (intérieur)	1,52 m
Rayon de braquage (extérieur)	3,23 m
Vitesse de translation (repliée)	4,8 km/h
Vitesse de translation (élevée/étendue)	0,64 km/h
Capacité	227 kg
Charge au sol locale (avec charge nominale)	15,35 kPa
Charge au sol totale (avec charge nominale)	2,264 kPa
Nombre maximal de personnes (Sans vent / Avec vent admissible maximal)	2/1
Vent admissible	12,5 m/s
Type de pneus	Pneus pleins à bandage non-marquants
Taille des pneus	22 x 7 x 12



[www.skyjack.com](http://www.skyjack.com)

Skyjack UK  
Unit 1, Maes-y-Clawdd  
Maesbury Road Industrial Estate  
Oswestry, Shropshire, SY10 8NN  
Tel: +44 1691 676235  
Fax: +44 1691 676239  
Email: info@skyjackeurope.co.uk

Skyjack SAS (France)  
74 Rue Sibert  
F-42400 Saint Chamond  
France  
Tel: +33 (0) 4 78 73 53 32  
Fax: +33 (0) 4 78 56 52 42

Skyjack Hebebühnen GmbH  
(Germany)  
Därmanbusch 2a  
D-58456 Witten  
Tel: +49 (0) 2302 20 26 909  
Fax: +49 (0) 2302 20 25 671

Skyjack AB (Sweden)  
Agnesbergsvägen 28  
424 38 Agnesberg  
Sweden  
Tel: +46 (0) 31 21 22 45  
Fax: +46 (0) 31 787 65 10

**SKYJACK**  
simply reliable