

SJ45 AJN/ARJN

NACELLES ARTICULEES ELECTRIQUES



CARACTERISTIQUES STANDARD

- Système EASYDRIVE™ de commandes de conduite et de direction à détection du sens de translation
- Véritable élévation verticale SKYRISER™
- Système de translation électrique direct à courant alternatif
- Freins à relâchement électromagnétique et double ressort de rappel
- Contrôle de la traction par détection de la vitesse de translation et de l'angle de braquage
- Peut translater à pleine hauteur
- Niveau de pente franchissable de 30 %
- Système de commande codé par couleurs SKYCODED™
- Bloc-batteries 48 V 360 Ah
- Capots de protection de batterie avant et supérieur amovibles
- Capot de boîtier de commande et de distributeur pivotant
- Commandes proportionnelles
- Sélecteur de vitesse de fonctionnement
- Bras pendulaire rotatif (SJ45 ARJN)
- Système de garde-corps modulaires boulonnés sur la plate-forme
- Points de fixation de la longe de sécurité
- Entrée latérale par barre coulissante (guillotine) mi-hauteur dans le panier
- Système auxiliaire de protection anti-écrasement électronique (SGE)
- Système de détection de surcharge
- Pré-câblage pour alimentation électrique en courant alternatif sur la plateforme avec disjoncteur différentiel
- Alarme de dévers (3° x 3°) avec désactivation de la translation et de l'élévation
- Descente d'urgence par pompe électrique de secours
- Compteur horaire
- Avertisseur sonore
- Tourelle à rotation non-continue de 355°
- Anneaux d'arrimage/de levage
- Pneus pleins à bandage caoutchouc non-marquants
- Pré-équipée pour les applications de télématique



- Zéro émissions



- Fonctionnement intrinsèque de la machine silencieux < 70 dB (hors alarmes)
- Alarme sonore bruit blanc (white noise) – *En option*



- Recyclable à 90 % (en poids)



- Huile hydraulique biodégradable – *En option*



- Télématique – Diagnostics à distance pour réduire le nombre d'interventions techniques sur les chantiers (empreinte carbone opérationnelle)

NACELLES A BRAS ARTICULE ELECTRIQUES

SJ45 AJN/ARJN

Dimensions	SJ45 AJN	SJ45 ARJN
Hauteur de travail	15,69 m	15,72 m
Hauteur de plate-forme	13,69 m	13,72 m
Portée horizontale	6,72 m	6,82 m
Portée de travail horizontale	7,32 m	7,42 m
Hauteur d'articulation « Up and over »	7,80 m	7,80 m
A Dimensions de la plate-forme	0,76 x 1,47 m	
B Largeur repliée	1,50 m	1,50 m
C Déport arrière	0,15 m	0,15 m
D Hauteur repliée	1,98 m	1,98 m
E Hauteur de transport	2,13 m	2,13 m
F Longueur repliée	6,37 m	6,93 m
G Longueur de transport	6,11 m	6,57 m
H Empattement	2 m	2 m
Garde au sol	7,6 cm	7,6 cm
Caractéristiques techniques	SJ45 AJN	SJ45 ARJN
Rotation de la tourelle	355° non-continue	355° non-continue
Rotation de la plate-forme	175°	175°
Longueur du bras pendulaire	1,42 m	1,42 m
Amplitude de mouvement du bras pendulaire - verticale	145° (+75° / -70°)	145° (+75° / -70°)
Amplitude de mouvement du bras pendulaire - horizontale	S/O	132°
Poids	6 832 kg	7 076 kg
Niveau de pente franchissable	30 %	30 %
Rayon de braquage (intérieur)	1,12 m	1,12 m
Rayon de braquage (extérieur)	3,45 m	3,45 m
Vitesse de translation (plate-forme abaissée)	4,8 km/h	4,8 km/h
Vitesse de translation (plate-forme élevée/étendue)	0,6 km/h	0,6 km/h
Capacité	227 kg	227 kg
Charge au sol locale (avec charge nominale)	15,82 kg/cm ²	16,17 kg/cm ²
Charge au sol totale (avec charge nominale)	2 357 kg/m ²	2 435 kg/m ²
Nombre maximal de personnes (en intérieur / en extérieur)	2 / 1	2 / 1
Vent admissible	12,5 m/s	12,5 m/s
Type de pneus	Pneus pleins à bandage non-marquants	Pneus pleins à bandage non-marquants
Taille des pneus	600 x 190	600 x 190

Caractéristiques techniques préliminaires à la date d'impression.

† Les délais standard peuvent être rallongés lorsque des équipements en option sont ajoutés. Veuillez alors nous consulter.

‡ Les capacités et poids des machines peuvent différer en cas d'ajout d'options.

www.skyjack.com

Skyjack UK

Unit 1, Maes-y-Clawdd
Maesbury Road Industrial Estate
Oswestry, Shropshire, SY10 8NN
Tél. : +44 1691 676235
Fax : +44 1691 676239
E-mail : info@skyjackeurope.co.uk

Skyjack SAS (France)

74 Rue Sibert
F-42400 Saint-Chamond
France
Tél. : +33 (0) 4 78 73 53 32
Fax : +33 (0) 4 78 56 52 42

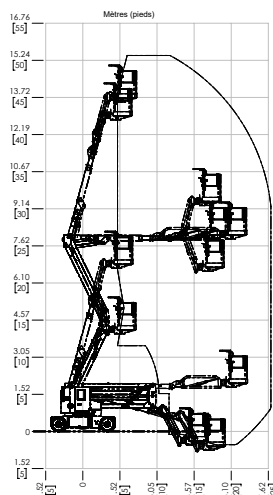
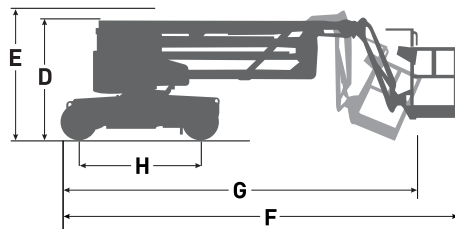
Skyjack Hebebühnen GmbH (Allemagne)

Därmannsbusch 2a
D-58456 Witten
Tél. : +49 (0) 2302 20 26 909
Fax : +49 (0) 2302 20 25 671

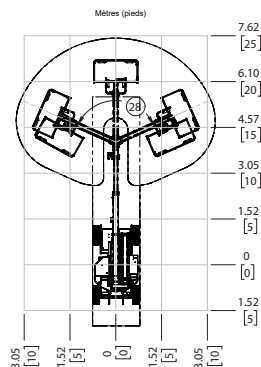
Skyjack AB (Suède)

Agnesbergsvägen 28
424 38 Agnesberg
Suède
Tél. : +46 (0) 31 787 22 45
Fax : +46 (0) 31 787 65 10

SKYJACK
simply reliable



SJ45 AJN ZONE DE TRAVAIL



SJ45 ARJN BRAS PENDULAIRE ROTATIF

ACCESSOIRES †

- Casier porte-outils
- Capot de boîtier de commande
- LanyardGO (de série pour le Royaume-Uni et l'Irlande)

OPTIONS

- Batteries AGM
- Portillon d'entrée latéral articulé à ressort
- Alarme sonore de mouvement
- Huile Bio
- Lampe clignotante
- Alarme sonore bruit blanc (White noise)
- Télémétrie ELEVATE