

SJ45 AJ+

NACELLE A BRAS ARTICULE



CARACTERISTIQUES STANDARD

- Système EASYDRIVE™ de commandes de conduite et de direction à reconnaissance automatique du sens de translation
- Véritable élévation verticale SKYRISER™
- Système de transmission 4x4 par ponts AXLDRIIVE™
- Différentiel arrière blocable sur demande et différentiel à glissement limité à l'avant
- Essieu directeur oscillant
- Peut translater à pleine hauteur
- Niveau de pente franchissable de 40 %
- Freins multidisques à bain d'huile SAHR (sur essieu arrière)
- Pneus pleins tout-terrain Grip lug
- Système de commande double module avec câblage numéroté et codé par couleurs SKYCODED™
- Moteur diesel Kubota D1305 Stage V avec système SMARTORQUE™
- Capots relevables pour un accès facile
- Commandes proportionnelles
- Capacité de 300 kg
- Plate-forme de 0,76 x 1,83 m
- Système de garde-corps modulaires boulonnés sur la plate-forme
- Points de fixation de la longe de sécurité
- Double entrée par barre coulissante (guillotine) mi-hauteur dans le panier
- Système auxiliaire de protection anti-écrasement électrique (SGE)
- Système de détection de surcharge
- Pré-câblage pour alimentation électrique en courant alternatif sur la plate-forme
- Alarme de dévers (5,0° x 5,0°) avec désactivation de la translation et de l'élévation
- Système de descente de secours à emplacement unique
- Tourelle à rotation non-continue de 355°
- Anneaux d'arrimage / de levage
- Compteur horaire
- Avertisseur sonore
- Dispositif de coupe-circuit verrouillable



- Réduction du poids de 20 %
- Réduction de la consommation de carburant de 28 %*



- Réduction des émissions



- Réduction du bruit du moteur de 3 % (hors alarmes)
- Alarme sonore bruit blanc – Option



- Recyclable à 85 % (en masse)



- ECOSTART (système Start & Stop) – Option
- Compatible HVO
- Huile hydraulique biodégradable – Option



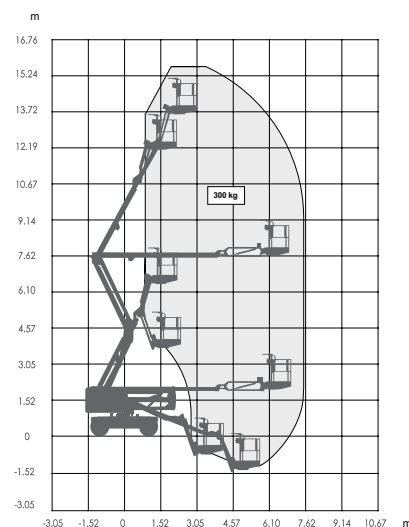
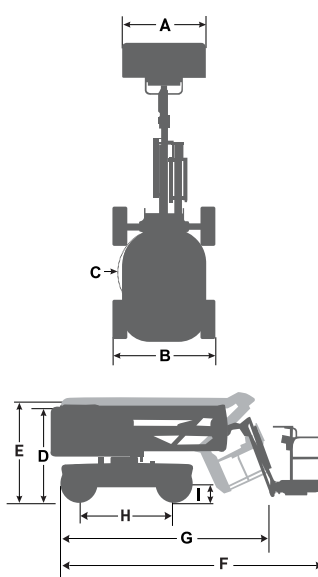
- Télémétrie – Un diagnostic à distance pour réduire les visites sur le chantier (empreinte carbone opérationnelle)

*Par rapport à une SJ46 AJ Stage IIIA / SJ63 AJ Stage IIIB

SJ45 AJ+ NACELLE A BRAS ARTICULE

Dimensions	SJ45 AJ+
Hauteur de travail	15,72 m
Hauteur de plate-forme	13,72 m
Portée horizontale	6,93 m
Hauteur d'articulation « Up and over »	7,45 m
A Dimensions de la plate-forme	0,76 x 1,83 m
B Largeur repliée	2,29 m
C Déport arrière	0,61 m
D Hauteur repliée	2,06 m
E Hauteur de transport	2,37 m
F Longueur repliée	6,00 m
G Longueur de transport	4,75 m
H Empattement	2,03 m
I Garde au sol	0,39 m

Caractéristiques techniques	SJ45 AJ+
Rotation	355° non-continue
Rotation de la plate-forme	170°
Longueur du bras pendulaire	1,40 m
Amplitude du bras pendulaire +/-	+70° / -75°
Poids	5 075 kg
Niveau de pente franchissable	40 %
Rayon de braquage (intérieur)	1,50 m
Rayon de braquage (extérieur)	4,34 m
Oscillation de l'essieu	12,70 cm
Vitesse de translation (grande vitesse)	4,0 km/h
Capacité	300 kg
Vent admissible maximal	12,5 m/s
Nombre maximal de personnes avec vent admissible maximal	2
Taille des pneus	10 x 31
Type de pneus	Pleins
Moteur diesel	Kubota D1305 24,8 cv (18,5 kW)
Capacité du réservoir de carburant	64 l
Réservoir hydraulique	91 l



ZONE DE TRAVAIL SJ45 AJ+

ACCESSOIRES

- Kit vitrier
- Râtelier à tuyaux
- Casier porte-outils

OPTIONS

- Lampe clignotante
- Alarme sonore de mouvement
- Plate-forme de 0,76 x 1,52 m
- Portillon d'entrée latéral articulé à ressort
- Générateur de 3,5 kW
- Capot de boîtier de commande
- Pneus pleins tout-terrain Grip lug non-marquants
- Kit de démarrage par temps froid*

*Recommandé pour les régions où les basses températures moyennes mensuelles peuvent atteindre -10°C (comprend une huile moteur pour démarrer par temps froid, un couvre-batterie et un réchauffeur de réservoir hydraulique)

- Kit pour conditions arctiques*

*Recommandé pour les régions où les basses températures moyennes mensuelles peuvent atteindre -18°C (comprend une huile moteur températures arctiques, un couvre-batterie, un réchauffeur de réservoir hydraulique, un chauffe-bloc moteur, une huile hydraulique températures arctiques, et une huile pour engrenages températures arctiques pour les essieux et les mécanismes de rotation. Des bougies de préchauffage, des flexibles hydrauliques pour températures arctiques (tous) et une protection de pédale homme-mort surdimensionnée sont également compris (équipement de série).

- ECOSTART (système de gestion automatique « Stop & Start » du ralenti moteur)
- Épurateur pour moteur diesel
- Huile Bio
- Télémétrie ELEVATE

www.skyjack.com

Skyjack UK

Unit 1, Maes-y-Clawdd
Maesbury Road Industrial Estate
Oswestry, Shropshire, SY10 8NN
Tél. : +44 1691 676235
Fax : +44 1691 676239
E-mail : info@skyjackeurope.co.uk

Skyjack SAS (France)

74 Rue Sibert
F-42400 Saint-Chamond
France
Tél. : +33 (0) 4 78 73 53 32
Fax : +33 (0) 4 78 56 52 42

Skyjack Hebebühnen GmbH (Allemagne)

Därmanbusch 2a
D-58456 Witten
Tél. : +49 (0) 2302 20 26 909
Fax : +49 (0) 2302 20 25 671

Skyjack AB (Suède)

Agnesbergsvägen 28
424 38 Agnesberg
Suède
Tél. : +46 (0) 31 787 22 45
Fax : +46 (0) 31 787 65 10

SKYJACK
simply reliable