

SJ46 AJ

NACELLES A BRAS ARTICULE



CARACTERISTIQUES STANDARD

- Système EASYDRIVE™ de commandes de conduite et de direction à reconnaissance automatique du sens de translation
- Véritable élévation verticale SKYRISER™
- Système de transmission 4x4 par ponts AXLDRIVE™
- Différentiel arrière blocable sur demande et différentiel à glissement limité à l'avant
- Essieu directeur oscillant
- Peut translater à pleine hauteur
- Niveau de pente franchissable de 45 %
- Freins multidisques à bain d'huile SAHR (sur essieu arrière)
- Pneus tout-terrain gonflés mousse Grip lug 12 x 16,5
- Système de commande par relais
- Câblage numéroté et codé par couleurs standard Skyjack
- Moteur diesel Stage V SMARTORQUE™
- Moteur sur tiroir pivotant
- Capots relevables pour un accès facile
- Commandes proportionnelles
- Capacité de 227 kg
- Plate-forme de 0,76 x 1,83 m
- Système de garde-corps modulaires boulonnés sur la plate-forme
- Points de fixation de la longe de sécurité
- Double entrée par barre coulissante (guillotine) mi-hauteur dans le panier
- Système auxiliaire de protection anti-écrasement électronique (SGE)
- Système de détection de surcharge
- Pré-câblage pour alimentation électrique en courant alternatif sur la plate-forme
- Alerte de dévers (5,0° x 5,0°) avec désactivation de la translation et de l'élévation
- Système de descente de secours à emplacement unique
- Tourelle à rotation non-continue de 355°
- Anneaux d'arrimage/de levage
- Compteur horaire
- Avertisseur sonore
- Dispositif de coupe-circuit verrouillable

OPTIONS

- Kit vitrier
- Râtelier à tuyaux
- Casier porte-outils
- Lampe clignotante
- Alerte sonore de mouvement
- Plate-forme de 0,76 x 1,52 m
- Portillon d'entrée latéral articulé à ressort
- Générateur de 3,5 kW (inclut un refroidisseur d'huile hydraulique)
- Moteur diesel Deutz D2011L03i (export uniquement)
- Épurateur pour moteur diesel (export uniquement)
- Refroidisseur d'huile hydraulique
- Huile Bio
- Capot de boîtier de commande
- Pneus tout-terrain gonflés mousse Grip lug non-marquants
- Télématique ELEVATE

† Les délais standards peuvent être rallongés lorsque des équipements en option sont ajoutés. Veuillez alors nous consulter.
‡ Les capacités et poids des machines peuvent différer en cas d'ajout d'options.

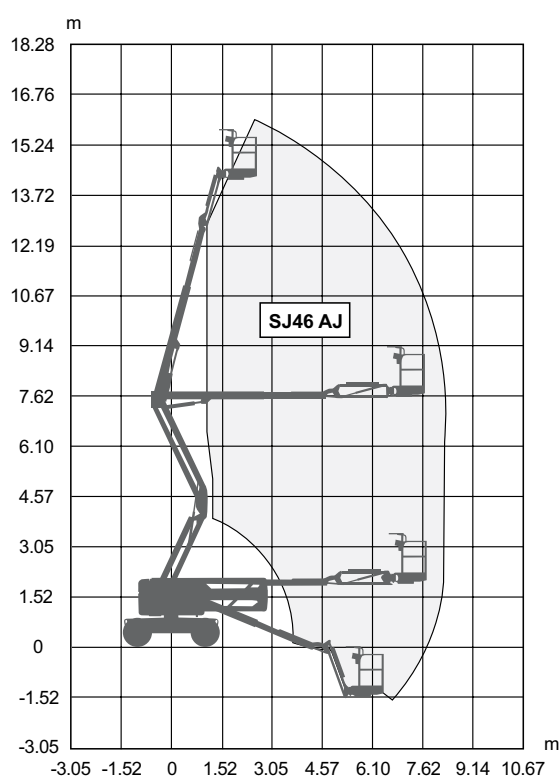
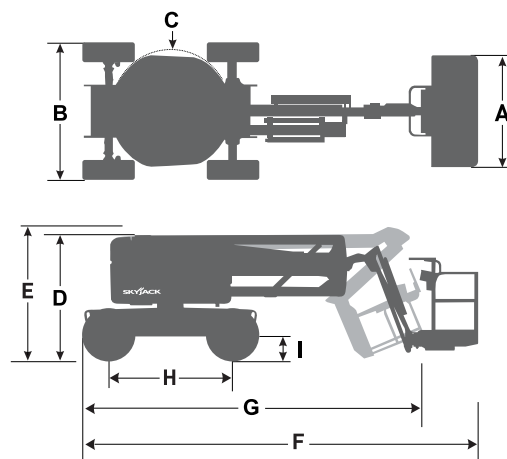


FR 08/2021

SKYJACK
simply reliable

SJ46 AJ NACELLES A BRAS ARTICULE

Dimensions	SJ46 AJ
Hauteur de travail	16,10 m
Hauteur de plate-forme	14,10 m
Portée horizontale	7,54 m
Portée de travail	8,19 m
Hauteur d'articulation « Up and over »	7,45 m
A Dimensions de la plate-forme	0,76 x 1,83 m
B Largeur repliée	2,29 m
C Déport arrière	0
D Hauteur repliée	2,06 m
E Hauteur de transport	2,16 m
F Longueur repliée	6,35 m
G Longueur de transport	5,97 m
H Empattement	2,03 m
I Garde au sol	0,39 m
Caractéristiques techniques	SJ46 AJ
Rotation	355° non-continue
Rotation de la plate-forme	170°
Longueur du bras pendulaire	1,40 m
Amplitude du bras pendulaire +/-	+70° / -75°
Poids	6 500 kg
Niveau de pente franchissable	45%
Rayon de braquage (intérieur)	2,49 m
Rayon de braquage (extérieur)	4,34 m
Oscillation de l'essieu	12,70 cm
Vitesse de translation (grande vitesse)	4,0 km/h
Capacité	227 kg
Charge au sol locale (avec charge nominale)	8,73 kg/cm²
Charge au sol totale (avec charge nominale)	1 030 kg/m²
Nombre maximal de personnes avec vent admissible jusqu'à 12,5 m/s	2
Type de pneus	Pneus tout-terrain gonflés mousse Grip lug
Taille des pneus	12 x 16,5
Moteur diesel	Deutz D2,2 - 24,8 ch (18,5 kW)
Capacité du réservoir de carburant	64 l
Réservoir hydraulique	91 l



ZONES DE TRAVAIL SJ46 AJ

www.skyjack.com

Skyjack UK
Unit 1, Maes-y-Clawdd
Maesbury Road Industrial Estate
Oswestry, Shropshire, SY10 8NN
Tél.: +44 1691 676235
Fax: +44 1691 676239
Email: info@skyjackeurope.co.uk

Skyjack SAS (France)
74 Rue Sibert
F-42400 Saint Chamond
France
Tél.: +33 (0) 4 78 73 53 32
Fax: +33 (0) 4 78 56 52 42

Skyjack Hebebühnen GmbH
(Germany)
Därmanbusch 2a
D-58456 Witten
Tél.: +49 (0) 2302 20 26 909
Fax: +49 (0) 2302 20 25 671

Skyjack AB (Sweden)
Agnesbergsvägen 28
424 38 Agnesberg
Sweden
Tél.: +46 (0) 31 21 22 45
Fax: +46 (0) 31 787 65 10

SKYJACK
simply reliable