

# SJ86 T

## NACELLE A FLECHE TELESCOPIQUE



### CARACTERISTIQUES STANDARD

- Système EASYDRIVE™ de commandes de conduite et de direction à reconnaissance automatique du sens de translation
- Système de transmission 4x4 par ponts AXLDRIIVE™
- Différentiel arrière blocable sur demande et différentiel à glissement limité à l'avant
- Essieu directeur oscillant
- Peut translater à pleine hauteur
- Niveau de pente franchissable de 45 %
- Freins multidisques à bain d'huile SAHR (sur essieux avant et arrière)
- Pneus tout-terrain gonflés mousse Grip lug 18 x 625
- Système de commande par relais
- Câblage numéroté et codé par couleurs standard Skyjack
- Moteur diesel Stage V
- Moteur sur tiroir pivotant
- Capots relevables pour un accès facile
- Commandes proportionnelles
- Double-capacité 227 / 341 kg
- Plate-forme de 0,91 x 1,83 m
- Système de garde-corps modulaires boulonnés sur la plate-forme
- Points de fixation de la longe de sécurité
- Triple entrée par barre coulissante (guillotine) mi-hauteur dans le panier
- Système auxiliaire de protection anti-écrasement (SGE)
- Système de détection de surcharge
- Pré-câblage pour alimentation électrique en courant alternatif sur la plate-forme
- Alarme de dévers (5,0° x 5,0°) avec désactivation de la translation et de l'élévation
- Système de descente de secours à emplacement unique
- Rotation continue de la tourelle sur 360°
- Anneaux d'arrimage/de levage
- Compteur horaire
- Avertisseur sonore
- Dispositif de coupe-circuit verrouillable

### OPTIONS

- Kit vitrier
- Râtelier à tuyaux
- Casier porte-outils
- Lampe clignotante
- Alarme sonore de mouvement
- Plate-forme de 0,91 x 2,44 m
- Portillon d'entrée arrière articulé à ressort
- Garde-corps supérieur auxiliaire (plate-forme de 0,91 x 2,44 m seulement)
- Générateur de 3,5 kW (inclut un refroidisseur d'huile hydraulique)
- Moteur diesel Deutz D2011L04i (export uniquement)
- Refroidisseur d'huile hydraulique
- Huile Bio
- Capot de boîtier de commande
- Pneus tout-terrain gonflés mousse Grip lug non-marquants
- Kit pour environnement hostile (comprend des soufflets de vérins, des racleurs de bras, des protections pour les contours de bras pendulaire, et un capot de boîtier de commande)
- Anneaux de levage
- Télématique ELEVATE

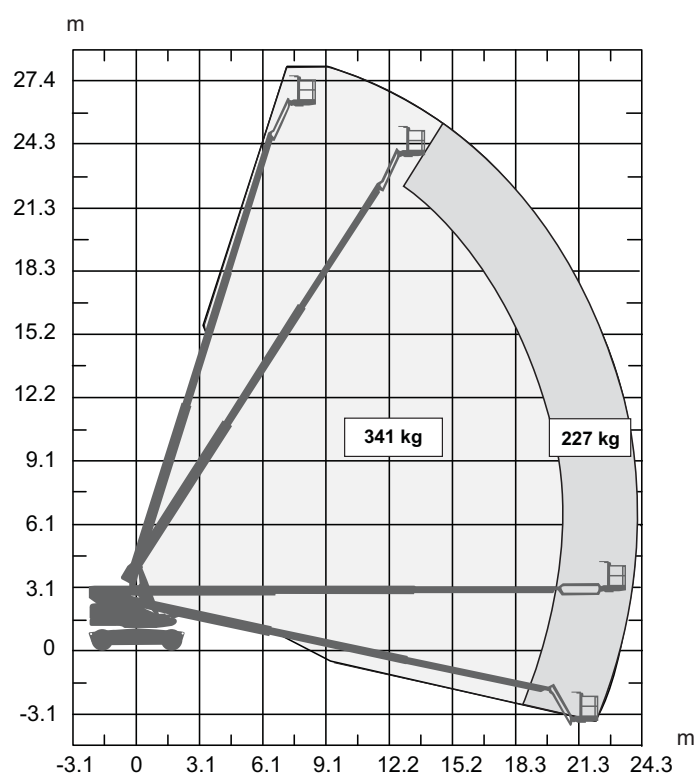
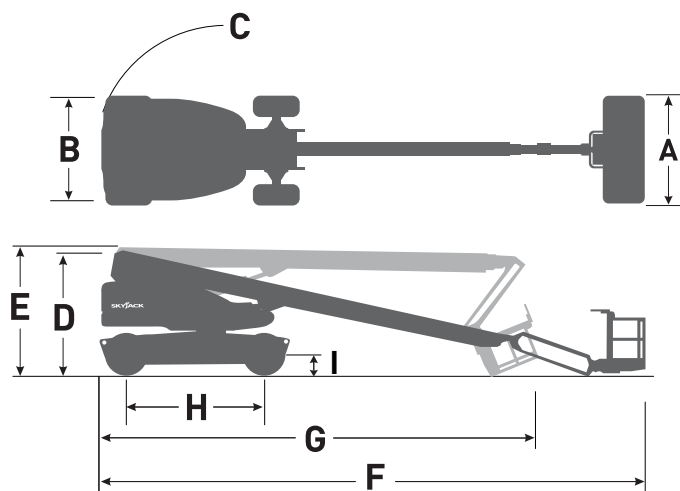
† Les délais standards peuvent être rallongés lorsque des équipements en option sont ajoutés. Veuillez alors nous consulter.  
‡ Les capacités et poids des machines peuvent différer en cas d'ajout d'options.

# SJ86 T NACELLE A FLECHE TELESCOPIQUE

Dimensions	SJ86 T
Hauteur de travail	28,21 m
Hauteur de plate-forme	26,21 m
Portée horizontale	23,42 m
Portée de travail	24,07 m

<b>A</b> Dimensions de la plate-forme	0,91 x 1,83 m
<b>B</b> Largeur repliée	2,49 m
<b>C</b> Déport arrière	1,42 m
<b>D</b> Hauteur repliée	3,00 m
<b>E</b> Hauteur de transport	3,13 m
<b>F</b> Longueur repliée	12,95 m
<b>G</b> Longueur de transport	10,59 m
<b>H</b> Empattement	3,35 m
<b>I</b> Garde au sol	0,41 m

Caractéristiques techniques	SJ86 T
Rotation	360°
Rotation de la plate-forme	170°
Longueur du bras pendulaire	1,68 m
Amplitude du bras pendulaire +/-	+65° / -60°
Poids	17 237 kg
Niveau de pente franchissable	45%
Rayon de braquage (intérieur)	3,51 m
Rayon de braquage (extérieur)	6,40 m
Oscillation de l'essieu	10,16 cm
Vitesse de translation (grande vitesse)	4,8 km/h
Capacité	227 kg / 341 kg
Charge au sol locale (avec charge nominale)	12,34 kg/cm <sup>2</sup>
Charge au sol totale (avec charge nominale)	1 632 kg/m <sup>2</sup>
Nombre maximal de personnes avec vent admissible jusqu'à 12,5 m/s	2 / 3
Type de pneus	Pneus tout-terrain gonflés mousse
Taille des pneus	18-625
Moteur diesel	Deutz TCD2,2L - 74 ch (55 kW)
Capacité du réservoir de carburant	170 l
Réservoir hydraulique	227 l



ZONES DE TRAVAIL SJ86 T

[www.skyjack.com](http://www.skyjack.com)

Skyjack UK  
Unit 1, Maes-y-Clawdd  
Maesbury Road Industrial Estate  
Oswestry, Shropshire, SY10 8NN  
Tél.: +44 1691 676235  
Fax: +44 1691 676239  
Email: info@skyjackeurope.co.uk

Skyjack SAS (France)  
74 Rue Sibert  
F-42400 Saint Chamond  
France  
Tél.: +33 (0) 4 78 73 53 32  
Fax: +33 (0) 4 78 56 52 42

Skyjack Hebebühnen GmbH  
(Germany)  
Därmanbusch 2a  
D-58456 Witten  
Tél.: +49 (0) 2302 20 26 909  
Fax: +49 (0) 2302 20 25 671

Skyjack AB (Sweden)  
Agnesbergsvägen 28  
424 38 Agnesberg  
Sweden  
Tél.: +46 (0) 31 21 22 45  
Fax: +46 (0) 31 787 65 10

**SKYJACK**  
simply reliable