

SJ28 TE+

电动直臂式 高空作业平台



标准配置

- EASYDRIVE™ 驱动与转向感应系统
- AXLDRIVE™ 四轮车桥式驱动系统
- SKYCODED™ 色彩编码和布线系统
- 360度连续转台
- 工作平台双载荷454 kg/300 kg
- 大臂自动回缩
- CAN总线控制系统
- 恶劣环境防护包(包括臂架雨刮器、油缸防尘套、平台控制盒护盖)
- 高效率AC交流无刷牵引电机, 集成制动系统
- 配备后桥差速锁与前桥限滑差速器, 操作员可直接操控
- 操作杆采用比例阀控制, 平台拨动开关由速度控制器调节
- 前桥浮动
- 可全高度行驶
- 最大爬坡能力45%
- 5.0°x5.0°倾斜警报, 带行驶及举升切断功能
- 紧急下降系统
- 18 x 625泡沫填充防滑轮胎
- 系固装置
- 可旋出式护罩, 检修方便
- 负载传感系统
- 全动作声光警报
- 可锁定式电源切断开关
- 80V系统电压
- 519Ah大容量锂电池
- 多充电模式充电器
- 警示灯
- 控制系统7英寸LED显示屏
- 0.91 m x 2.44 m 工作平台
- 螺栓固定的、模块化设计平台栏杆
- 三入口工作平台门, 双滑杆加弹簧合页门设计
- 电气二次防护系统(SGE)
- 运行小时计
- 操作员警示笛
- 蜂鸣警报系统

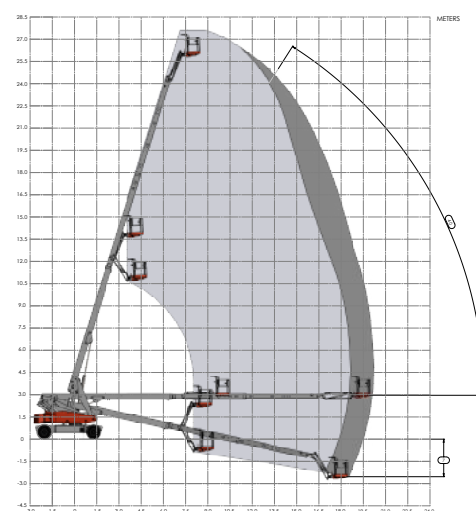
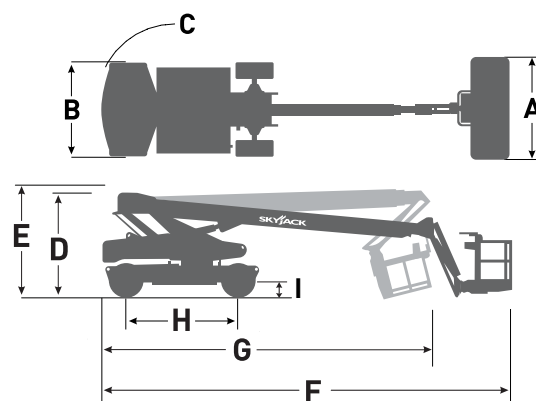
选配

- 480 Ah大容量铅酸电池
- 0.91 m x 1.83 m 工作平台
- 白噪音警报

† 工厂交货时间可能根据选配不同有所变化, 请详询工厂。
‡ 设备的载荷和重量将随选配不同而产生变化。

SJ28 TE+ 电动直臂式高空作业平台

机器尺寸	SJ28 TE+
最大工作高度	28.22 m
最大平台高度	26.22 m
最大水平延伸	20.80 m
A 工作平台尺寸 0.91 m x 2.44 m	
B 收起后宽度	2.51 m
C 转台尾摆	1.53 m
D 收起后最小高度	3.15 m
E 运输高度	3.15 m
F 收起后长度	12.49 m
G 运输长度	10.85 m
H 轴距	3.35 m
I 最小离地间隙	0.40 m
技术参数	SJ28 TE+
转台旋转角度	360° 连续
工作平台旋转角度	175°
小臂长度	1.68 m
小臂摆动 +/-	70° / 60°
整机重量	16,275 kg
最大爬坡能力	45°
转弯内径	3.36 m
转弯外径	6.83 m
车桥浮动	6 cm
最大行驶速度	4.8 km/h
平台载荷	454 kg / 300 kg
最大防风能力	28 mph (12.5 m/s)
工作平台最多可容纳人数	3
轮胎类型	泡沫填充轮胎
轮胎尺寸	18-625
系统电压	80 V DC
锂电池容量	519 Ah
60A下快充时间(锂电池) 0% - 80%	≤5 小时
80A下快充时间(锂电池) 0% - 80%	≤4 小时
液压油箱容积	150 L



SJ28 TE+ 工作范围



- 节约56%运营碳排放



- 零排放, 无污染



- <70 dB超低噪音, 安静运行无干扰(不包含报警装置)



- 85%可再循环(按机身重量计算)



- 减少了50%的液压连接, 降低漏油风险

*以上数据根据与SJ86 T柴油直臂车的对比得出

斯凯杰科亚太(天津)机械有限公司

天津港保税区(空港)保税路66号, 天津, 中国
邮编300308
电话: +86 022 2308 9888
邮箱: asia.sales@skyjack.com

斯凯杰科总部

55 Campbell Road, Guelph, ON Canada N1H 1B9
销售热线: 1-877-755-4387 (1-877-SJLIFTS)
总机电话: 1-800-265-273

www.skyjack.com



SKYJACK斯凯杰科官微

SKYJACK
简单可靠