

# SJ1044/56 TH

## MANIPULADORES TELESCÓPICOS



### CARACTERÍSTICAS CLAVE

- Capacidad máxima de elevación 10 000 libras (4535 kg)
- Motor Deutz TCD de 2,9 l de nivel 4 libre final DPF y DEF 74 hp/221 lb-ft
- Extracción de la barra de tracción de 20 000 libras (9071 kg)
- Transmisión Dana Powershift de 3 velocidades y ejes Dana
- Gancho de elevación montado en yugo
- Soporte con pasador flotante de conexión rápida de 48" (121,9 cm)
- Horquillas paleta de 2,36" x 4" x 48" (6 x 10,16 x 121,9 cm) con capacidad de 10 000 libras (4535 kg)

### OPCIONES DE NEUMÁTICOS

- Neumáticos macizos rellenos de caucho sin aire de 13 x 24
- Neumáticos rellenos de espuma que no dejan huella de 14 x 24 16PR para terrenos desiguales
- Neumáticos macizos rellenos de caucho sin aire que no dejan huella de 13 x 24

### PLANTA DE POTENCIA OPCIONAL

- Motor Deutz TCD de 3,6 l de nivel 4 final 107 hp/320 lb-ft (incluye el sistema DEF/SCR)

### SOPORTES DE FIJACIÓN RÁPIDA/ACCESORIOS

- Soporte con pasador flotante de 48" (121,9 cm), 60" (152,4 cm) o 72" (182,9 cm), capacidad de 10 000 libras (4536 kg)
- Soporte de inclinación lateral con pasador flotante de 48" (121,9 cm), 60" (152,4 cm) o 72" (182,9 cm), capacidad de 10 000 libras (4536 kg)
- Soporte oscilante con pasador flotante de 72" (182,9 cm), capacidad de 9000 libras (4082 kg)
- Colocador de horquillas de 53" (134,6 cm), capacidad de 10 000 libras (4536 kg)
- Plataforma de elevación con brazo de gran capacidad de 2' (0,60 m), capacidad de 10 000 libras (4536 kg)
- Plataforma de elevación con montante de 12' (3,65 m), capacidad de 2000 libras (907,2 kg)
- Pala de 1,75 yardas cúbicas (1,33 metros cúbicos), capacidad de 4000 libras (1814 kg)

### CARACTERÍSTICAS ESTÁNDAR

- Largueros instalados sobre el eje (solo en SJ1056 TH)
- Sistema hidráulico auxiliar
- Calefacción de bloque del motor
- Instalación del soporte de fijación rápida
- Ventana trasera con limpiaparabrisas
- Ventana lateral
- Asiento de suspensión
- Control de palanca de mando multifunción para el piloto
- Pantalla multifunción del motor dentro de la cabina
- Puertos de pruebas hidráulicas
- Caja de almacenamiento con bloqueo dentro de la cabina
- Pasador de enganche de remolque posterior
- Cubiertas del motor de acero
- Cubiertas de acceso y componentes de acero
- Listo para usar con telemática
- ELEVATE Live
- Garantía "Gold Leaf" (hoja de oro) de 2 años (garantía estructural de 5 años)

### OPCIONES DE HORQUILLAS

- Horquillas paleta, 2,36" x 4" x 48", 60" o 72" (6 x 10,16 x 121,9 cm, 152,4 cm o 182,9 cm), con capacidad de 10 000 libras (4535 kg)
- Horquillas paleta, 2,25" x 5" x 48", 60" o 72" (5,72 x 12,7 x 121,9 cm, 152,4 cm o 182,9 cm), con capacidad de 12 000 libras (5443 kg)
- Horquillas cónicas de 1,75" x 7" x 48" (4,45 x 17,78 x 121,9 cm) con capacidad de 12 000 libras (5443 kg)
- Bloque de horquillas (conjunto de 6) de 2" x 1,5" x 46" (5,08 x 3,81 x 116,8 cm), capacidad de 9000 libras (4082 kg)

† Los tiempos estándar pueden aumentar cuando se agregan equipos opcionales; consulte al fabricante.

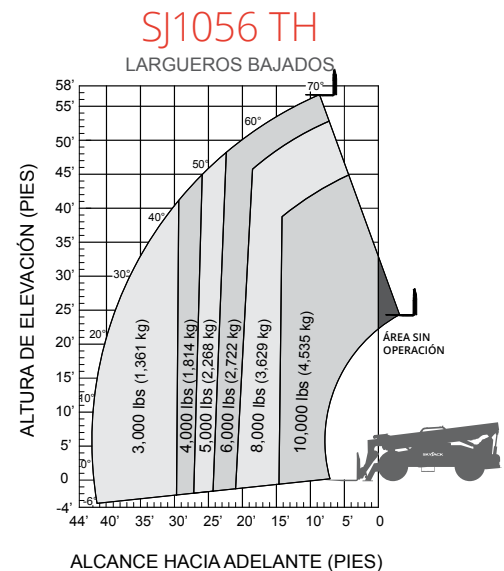
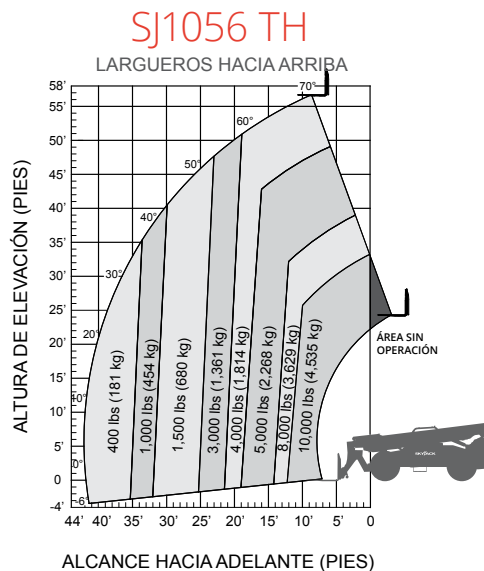
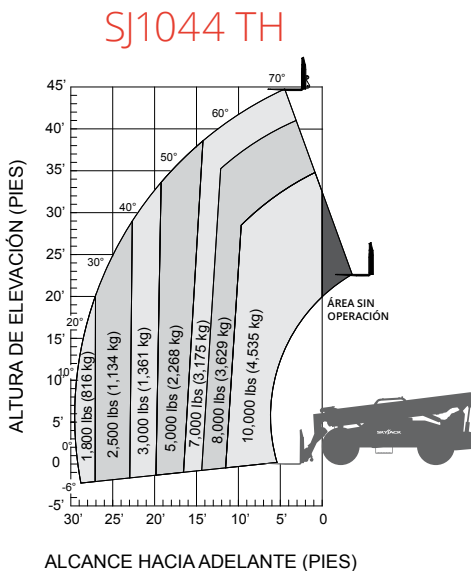
‡ Neumáticos rellenos de espuma, soporte estándar únicamente. Los equipos opcionales aumentarán el peso.

# MANIPULADORES TELESCÓPICOS SJ1044/1056 TH

ESPECIFICACIONES	SJ1044 TH	SJ1056 TH
Capacidad máxima de elevación	10.000 libras (4535 kg)	
Altura máxima de elevación	44' 3" (13,49 m)	56' 3" (17,14 m)
Capacidad de elevación clasificada a la altura máxima	7000 libras (3175 kg)	4000 libras (1814 kg)
Capacidad de elevación clasificada a la altura máxima con alcance total	—	6000 libras (2722 kg)
Alcance máximo hacia adelante	29' 4" (8,94 m)	42' 2" (12,85 m)
Capacidad de elevación clasificada al alcance máximo	1800 libras (816 kg)	400 libras (181 kg)
Capacidad de elevación clasificada al alcance máximo con alcance total	—	3000 libras (1361 kg)
Largo total (sin la horquilla)	21' 2" (6,45 m)	22' 2" (6,75 m)
Altura total, replegado	8' 1" (2,47 m)	
Ancho total	8' 5" (2,56 m)	
Distancia al suelo	19" (48,3 cm)	
Radio de giro (exterior)	147" (3,73 m)	153" (3,89 m)
Peso operativo	28 226 lb (12 803 kg)	33 336 lb (15 121 kg)
Motor	74 hp/287 lb-ft Deutz TCD 3,6 I T4F	
Velocidad máxima de recorrido (hacia adelante)	15 mph (24 km/h)	
Extracción de la barra de tracción	20.000 libras	
Transmisión	Dana Powershift, 3 velocidades F/R	
Ejes	Dana	
Dirección	3 modos (rueda delantera, 4 ruedas, lateral)	
Neumáticos	Rellenos de espuma con tuerca de fijación de 14 x 24 y perfil 16PR	
Capacidad del tanque de combustible	35 galones (132 l)	
Depósito hidráulico	43,85 galones (166 l)	

## OPCIONES

- Cabina cerrada (agrega ventana delantera y superior, ventana lateral deslizante, limpiaparabrisas, puerta completa, calentador/ desempañador, ventilador del operador)
- Aire acondicionado (únicamente en la cabina cerrada)
- Palanca de mando de alta calidad
- Sensor de marcha atrás
- Sensor y cámara de marcha atrás
- Paquete de conveniencia del servicio (puntos de engrase del eje remoto y válvula atomada de aceite de motor de drenaje limpio)
- Paquete para clima frío (incluye aceite para motor de arranque en frío, mezcla anticongelante 50/50, manta de batería y calentador del tanque hidráulico)
- Paquete para clima ártico (incluye aceite para motor de arranque en frío, mezcla anticongelante 50/50, manta de batería, calentador del tanque hidráulico y aceite hidráulico ártico)
- Guardabarros en las cuatro ruedas
- Paquete de luces de conducción (2 faros delanteros, señales de giro delanteras y traseras, faros traseros, luces de freno)
- Paquete de luces de trabajo (2 luces de trabajo halógenas delanteras y 2 traseras)
- Paquete de luces de la plataforma (2 luces de trabajo LED montadas en la plataforma)
- Luz giratoria
- Válvula de cierre de aire positivo
- Gancho de remolque (en lugar del gancho pasador estándar)
- Pruebas no destructivas
- Telemática ELEVATE
- Opciones de garantía (opciones de 3 años y de 5 años disponibles)



Oficina central de Skyjack  
 55 Campbell Rd. Guelph, ON Canadá N1H 1B9  
 Ventas: 1-877-755-4387 (1-877-SJLIFTS)  
 Operadora: 1-800-265-2738  
 Teléfono: 519-837-0888  
 Fax: 519-837-8104  
 Correo electrónico: skyjack@skyjack.com

[www.skyjack.com](http://www.skyjack.com)

**IMPORTANTE:** El diseño de la maquinaria cumple con los requerimientos de estabilidad de la norma ANSI/ITSDF B56.6-2016 para montacargas para terrenos desiguales. Las capacidades nominales que se muestran son para maquinaria sobre superficie nivelada y firme, conducida en línea recta con el marco nivelado y con neumáticos debidamente inflados. Mida el ángulo y la extensión de la plataforma y determine la carga permisible usando la tabla. No exceda las cargas nominales, ya que causará condiciones de operación peligrosas e inestables. Siempre traslade la maquinaria con la plataforma de elevación retraída en la posición más baja.

**SKYJACK**  
 simply reliable