



FLÈCHE AUTOMOTRICE ARTICULÉE SJ46 AJ

CARACTÉRISTIQUES STANDARD

- Système d'essieu 4 roues motrices (4x4)
- Différentiel arrière blocable sur demande et différentiel avant à glissement limité
- Essieu oscillant
- Pleine hauteur de conduite
- Rotación non continua de 355° de la torreta
- Niveau de pente de 45 %
- Moteur à carburant mixte ou diesel
- Tiroir du moteur pivotant
- Capots rabattables
- Système de garde-corps modulaires pour plate-forme
- Rampes intermédiaires à glissière à double entrée
- Prise de courant alternatif de 110 V c.a. sur plate-forme avec disjoncteur de fuite à la terre
- Commandes de détection de conduite et de direction
- Commandes proportionnelles
- Système de commande à relais
- Câblage numéroté et codé par couleurs
- Horomètre
- Avertisseur
- Alarme de mouvement
- Pattes d'arrimage/de levage
- Freins à disques humides SAHR (essieu arrière)
- Pneus gonflés à l'air Grip Lug de 38,1 x 49,5 cm (12 x 16,5 po)
- Prêt pour la télématique

ACCESSOIRES ET OPTION

- Plate-forme de 76,2 x 152,4 cm (30 x 60 po)
- Générateur de 3,5 kW (comprend un refroidisseur d'huile hydraulique)
- Ensemble de soudeuse (comprend un générateur de 12 kW, un refroidisseur d'huile hydraulique, une connexion d'alimentation triphasée sur la plate-forme et support de soudeuse)
- Ensemble de soudeuse (comprend un générateur de 12 kW, un refroidisseur d'huile hydraulique, une connexion d'alimentation triphasée sur la plate-forme, un support de soudeuse et une soudeuse Lincoln V275-S)
- Trousse de démarrage par temps froid (comprend de l'huile à moteur de démarrage par temps froid, un couvre-batterie et un réchauffeur hydraulique)
- Ensemble pour climat arctique (comprend de l'huile à moteur arctique, un couvre-batterie, un réchauffeur hydraulique, un chauffe-moteur, de l'huile hydraulique arctique, un rotateur de plate-forme arctique et de l'huile pour engrenages dans les essieux et le mécanisme de rotation. Les bougies incandescentes, tous les tuyaux hydrauliques arctiques et un couvercle de l'interrupteur au pied grande dimension sont également compris [équipement standard].)
- Refroidisseur d'huile hydraulique
- Portillon latéral
- Témoin clignotant
- Tuyau à air de 1/2 po à la plate-forme
- Vanne d'arrêt pneumatique à action positive
- Essais non destructifs
- Trousse de vitrage
- Couvre-boîtier de commande
- Rail supérieur auxiliaire (plate-forme de 91,4 x 243,8 cm [30 x 72 po])
- Options de garantie (3 ou 5 ans offertes)

OPTIONS DES PNEUS

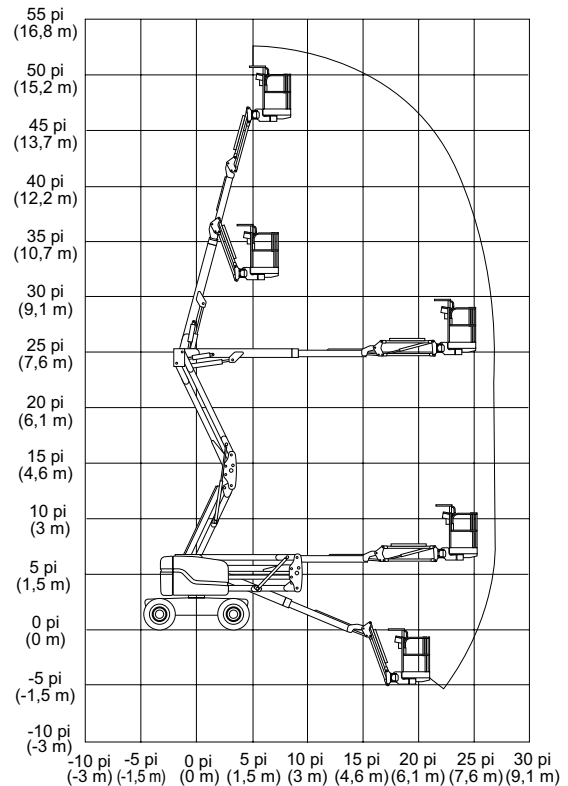
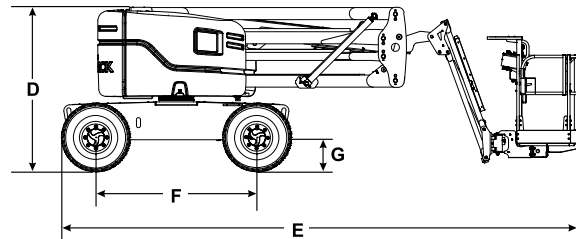
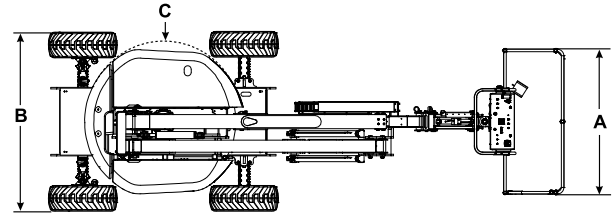
- Pneus gonflés à l'air Grip Lug ne laissant pas de marques
- Rempli de mousse Grip Lug ne laissant pas de marques
- Pneus remplis de mousse Grip Lug
- Pneus gonflés à l'air, à portance élevée

† Le délai d'approvisionnement standard peut être prolongé lorsque l'équipement en option est commandé; consultez l'usine.

‡ Les capacités et les poids des machines peuvent différer lorsque des options sont ajoutées.

FLÈCHE ARTICULÉE AUTOMOTRICE SJ46 AJ

Dimensions	SJ46 AJ
Hauteur de travail	15,93 m (52 pi 3 po)
Hauteur de la plate-forme	14,10 m (46 pi 3 po)
Portée horizontale	7,54 m (24 pi 9 po)
Portée verticale	7,45 m (24 pi 5 po)
A Dimensions de la plate-forme	0,76 x 1,83 m (30 po x 72 po)
B Largeur de la plate-forme arrimée	2,29 m (90 po)
C Rayon d'orientation arrière	Zéro
D Hauteur arrimée	2,06 m (82 po)
E Longueur arrimée	6,53 m (21 pi 5 po)
F Empattement	2,03 m (80 po)
G Garde au sol	0,39 m (16 po)
Caractéristiques techniques	SJ46 AJ
Rotation	Non continue de 355°
Rotation de la plate-forme	170°
Longueur de la flèche	1,52 m (5 pi)
Portée de la flèche +/-	+70° / -75°
Poids	6 033 kg (13 300 lb)
Niveau de pente	45 %
Rayon de braquage (intérieur)	2,49 m (98 po)
Rayon de braquage (extérieur)	4,52 m (178 po)
Oscillation de l'essieu	12,70 cm (5 po)
Vitesse de conduite (haute vitesse)	7,7 km/h (4,8 mi/h)
Capacité	227 kg (500 lb)
Charge au sol locale (avec charge nominale)	793 kPa (115 lb/po ²)
Charge au sol globale (avec charge nominale)	9,58 kPa (200 lb/pi ²)
Nombre maximal de personnes	2
Type de pneu	Gonflé à l'air
Taille des pneus	12 x 16,5
Moteur diesel	48 ch
Moteur hybride	82 ch
Capacité du réservoir de carburant	64 L (17 gallons)
Réservoir de fluide hydraulique	91 L (24 gallons)



Hauteur de travail SJ46 AJ

Siège social de Skyjack

55 Campbell Rd. Guelph (Ontario) N1H 1B9 Canada
 Service des ventes : 1 877 755-4387 (1 877 SJLIFTS)
 Réception : 1 800 265-2738
 Téléphone : 519 837-0888
 Télécopieur : 519 837-8104
 Courriel : skyjack@skyjack.com
 www.skyjack.com

Cette brochure est conçue à des fins d'illustration uniquement et elle est basée sur les renseignements les plus récents au moment de l'impression. Skyjack Inc. se réserve le droit d'apporter des modifications à tout moment, sans préavis, aux caractéristiques techniques, ainsi qu'à l'équipement standard et en option. Consultez le manuel d'utilisation/d'entretien et des pièces pour connaître les procédures appropriées. Les plates-formes de travail ont été testées et elles sont conformes aux normes ANSI et CSA selon Skyjack Inc.

