

EXCLUSIVO DE SKYJACK

EASYDRIVE™

DETECCIÓN DE MOVIMIENTO DE CONDUCCIÓN Y DIRECCIÓN

Una característica única que solo Skyjack utiliza es la función de conducción de las plataformas con soporte de elevación, que funciona de acuerdo con la orientación general del contrapeso de la torreta sobre el chasis (es decir, palanca de mando hacia adelante = contrapeso con orientación hacia adelante). Esto proporciona una operación intuitiva al permitir que la unidad se mueva en la dirección general en que se mueve la palanca de mando.









SKYRISER™ ELEVACIÓN VERTICAL VERDADERA

SKYRISER™ es un elemento de uso extendido en todos los Brazos industriales o Plataformas eléctricas AJ de Skyjack. El diseño del elevador de función única garantiza que el elevador y el punto de pivote principal que conecta el soporte de elevación principal al elevador se desplacen en una línea vertical recta, lo que evita cualquier reposicionamiento innecesario de la máquina.



Las compañías de alquiler y los principales contratistas se enfrentan a demandas crecientes de información sobre sostenibilidad. Skyjack presentó su marca ECO para apoyar a nuestros clientes con productos que aportan beneficios por el desempeño ambiental y la sostenibilidad a largo plazo.

Los siguientes son algunos de los beneficios ECO de los Brazos industriales o Plataformas eléctricas de Skyjack:

-  Sin emisiones
-  Operación silenciosa de la máquina con <70 dB (sin incluir las alarmas)
-  Alarma de ruido blanco - *opcional*
-  90% reciclable (por peso)
-  Aceite hidráulico biodegradable - *opcional*
-  Telemática: el diagnóstico a distancia reduce las visitas a las instalaciones (huella operativa de carbono)

LIVE ELEVATE

En cada máquina Skyjack, hay un código QR que les da a los operadores acceso a la información fundamental sobre la máquina, incluidos el estado actual, las guías de inspección antes del uso y el material de familiarización.



SJ45 ARJN/ARJN BRAZOS ARTICULADOS ELÉCTRICOS



CARACTERÍSTICAS ESTÁNDAR

- Controles de tracción y dirección con detección de orientación EASYDRIVE™
- Elevación vertical verdadera SKYRISER™
- Tracción eléctrica directa de CA
- Frenos dobles aplicados a resorte y liberados de forma electromagnética
- Control de la tracción con detección de velocidad y ángulo
- Conducción posible a altura máxima
- Gradeabilidad de 30 %
- Sistema de control numerado con código de colores SKYCODED™
- Paquete de baterías de 48 V 360 Ah
- Cubiertas extraíbles delanteras y superiores de la batería
- Cubierta abatible de la caja de control y bloque de válvulas
- Controles proporcionales
- Selector de velocidad de funcionamiento
- Plumín giratorio (SJ45 ARJN)
- Sistema de barandas para la plataforma atornilladas
- Puntos de fijación del acollador
- Barandas intermedias deslizantes con entrada lateral
- Sistema de Protección Secundaria Eléctrica (SGE)
- Sistema de detección de sobrecarga
- Salida de CA de 110 V en la plataforma, con interruptor de falla a tierra (GFI)
- Alarma de inclinación (3° x 3°) con interrupción de conducción y elevación
- Descenso de emergencia motorizado
- Medidor de horas
- Bocina del operador
- Alarma de movimientos
- Rotación no continua de 355° de la torreta
- Puntos de amarre e izaje
- Neumáticos de caucho macizo, no marcantes
- Listo para usar con telemática
- Garantía "Gold Leaf" (hoja de oro) de 2 años (garantía estructural de 5 años)

¿POR QUÉ SKYJACK?

- ✓ Altura de trabajo superior desde los 51' (15.54 m)
- ✓ Capacidad de franqueo líder en su clase - 25' 7" (7.80 m)
- ✓ El ancho de la máquina, que es 12 in (0.30 m) más estrecha que las máquinas estándar de una clase de 45' (13.70 m).
- ✓ El ancho de 4' 11" (1.50 m) de la máquina permite el acceso a través de puertas dobles estándar y en espacios reducidos
- ✓ Altura de la plataforma replegada baja de 6' 6" (1.98 m)
- ✓ Características EASYDRIVE™ and SKYRISER™
- ✓ El modelo SJ45 ARJN representa una de las pocas máquinas de esta clase que ofrece un plumín giratorio, lo que brinda un movimiento horizontal de 180 grados para lograr un posicionamiento preciso de la plataforma y una mayor productividad del trabajador

Oficina central de Skyjack
55 Campbell Rd. Guelph, ON Canadá N1H 1B9
Ventas: 1-877-755-4387 (1-877-SJLIFTS)
Operadora: 1-800-265-2738
Teléfono: 519-837-0888
Fax: 519-837-8104
Correo electrónico: skyjack@skyjack.com

www.skyjack.com



Este folleto se ofrece a modo ilustrativo solamente y se basa en la información más reciente disponible al momento de la impresión. Skyjack Inc. se reserva el derecho de hacer cambios en cualquier momento y sin previo aviso a las especificaciones, al equipo incluido y al opcional. Para obtener más detalles sobre los procedimientos de uso, consulte los manuales de operación, mantenimiento y piezas. Las plataformas de trabajo han sido sometidas a pruebas que demuestran su cumplimiento con las normas ANSI y CSA, tal y como las interpreta Skyjack, Inc.

SJ45 AJN/ARJN BRAZOS ARTICULADOS ELÉCTRICOS

Dimensiones	SJ45 AJN	SJ45 ARJN
Altura de trabajo	50' 11" (15.52 m)	51' (15.54 m)
Altura de la plataforma	44' 11" (13.69 m)	45' (13.72 m)
Alcance horizontal	22' (6.72 m)	22' 5" (6.82 m)
Altura de articulación	25' 7" (7.80 m)	25' 7" (7.80 m)
A Tamaño de la plataforma	30" x 58" (0.76 x 1.47 m)	
B Ancho de la plataforma replegada	4' 11" (1.50 m)	4' 11" (1.50 m)
C Voladizo trasero	6" (0.15 m)	6" (0.15 m)
D Altura de la plataforma replegada	6' 6" (1.98 m)	6' 6" (1.98 m)
E Altura de transporte	7' (2.13 m)	7' (2.13 m)
F Largo de la plataforma replegada	20' 11" (6.37 m)	22' 9" (6.93 m)
G Largo de transporte	20' (6.11 m)	21' 7" (6.57 m)
H Distancia entre ejes	6' 7" (2 m)	6' 7" (2 m)
Distancia al suelo	3" (7.6 cm)	3" (7.6 cm)
Especificaciones	SJ45 AJN	SJ45 ARJN
Rotación de la torreta	355° NC	355° NC
Rotación de la plataforma	175°	175°
Largo del plumín	4' 8" (1.42 m)	4' 8" (1.42 m)
Alcance de movimiento vertical del plumín	145° (+75° / -70°)	145° (+75° / -70°)
Alcance de movimiento horizontal del plumín	N/A	180°
Peso	15,063 lb (6,832 kg)	15,600 lb (7,076 kg)
Gradeabilidad	30 %	30 %
Radio de giro (interior)	3' 8" (1.12 m)	3' 8" (1.12 m)
Radio de giro (exterior)	11' 4" (3.45 m)	11' 4" (3.45 m)
Velocidad de conducción (replegada)	3 mph (4.8 km/h)	3 mph (4.8 km/h)
Velocidad de conducción (elevada/extendida)	0.4 mph (0.6 km/h)	0.4 mph (0.6 km/h)
Capacidad	500 lb (227 kg)	500 lb (227 kg)
Carga local sobre suelo (incluye carga nominal)	225 psi	230 psi
Carga total sobre suelo (incluye carga nominal)	483 psf	499 psf
Presión sobre el suelo (con carga nominal)	176 psi	180 psi
Cant. máxima de personas (Interior/exterior)	2 / 1	2 / 1
Velocidad nominal del viento	28 mph (12.5 m/s)	28 mph (12.5 m/s)
Tipo de neumático	Sólidas No Marcantes	Sólidas No Marcantes
Tamaño del neumático	600 x 190	600 x 190

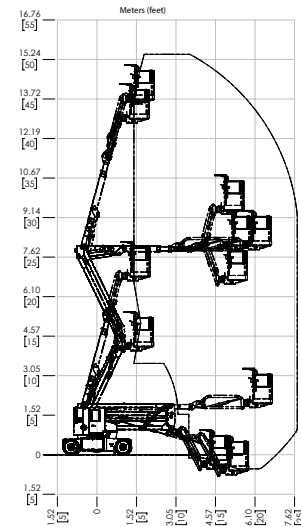
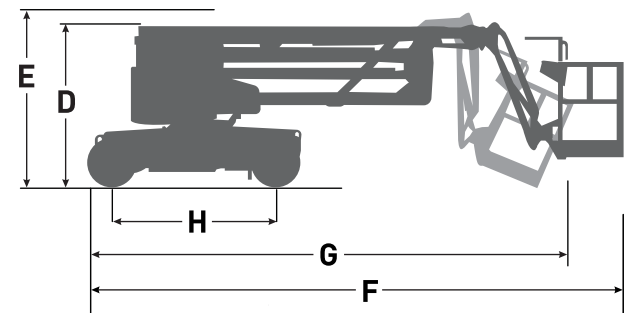
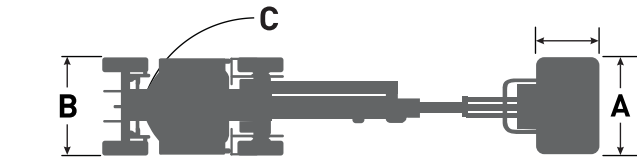
ACCESSORYZERS †

- Bandeja portaherramientas
- Cubierta de la caja de control
- LanyardGO

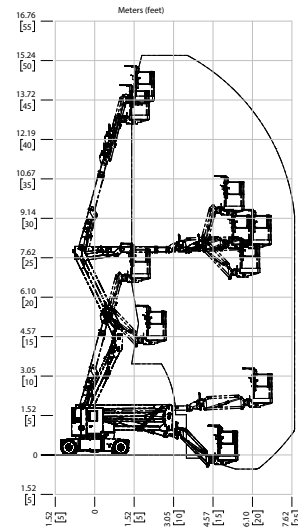
OPCIONES †

- Baterías AGM
- Puerta de entrada lateral articulada mediante resortes
- Aceite biodegradable
- Pruebas no destructivas
- Luz intermitente
- Alarma de ruido blanco
- Telemática ELEVATE

† Los tiempos estándar pueden aumentar cuando se agregan equipos opcionales; consulte al fabricante.
 ‡ Los valores de capacidad y peso de la máquina pueden variar si se incorporan componentes y accesorios opcionales.



SJ45 AJN ÁREA DE TRABAJO



SJ45 ARJN ÁREA DE TRABAJO



SIMPLY MORE

ALTURA DE TRABAJO SUPERIOR

ALTURA DE ARTICULACIÓN LÍDER EN SU CLASE

Los nuevos brazos articulados eléctricos de SJ45 AJN y SJ45 ARJN con alimentación eléctrica de Skyjack se desarrollaron para proporcionar una solución de alquiler limpia, silenciosa y sostenible, sin emisiones, con menores costos operativos y una mayor utilización.

Los SJ45 AJN están disponibles con alturas de trabajo de hasta 50' 11" (15.52 m) y son aptos para uso en interiores y exteriores. Incluyen muchas de las características de diseño que se esperan de Skyjack. Los motores eléctricos de tracción y de bombeo de CA de alto rendimiento ofrecen una gran potencia de par motor y una capacidad multifuncional constante.

El ancho de la máquina es 12 in (0.30 m) más estrecho que las máquinas estándar de la clase de 45' (13.72 m) de altura. La variedad de la capacidad de la plataforma es de 500 lb (227 kg) y el brazo estándar es de 4' 8" (1.42 m). Los SJ45 AJN y SJ45 ARJN ofrecen un capacidad de franqueo de 25' 7" (7.80 m) líder en su clase, junto con una excelente maniobrabilidad en el sitio y una capacidad de trabajo en espacios reducidos.

Esta nueva variedad sigue siendo simple, confiable y proporciona una alternativa ecológica y sostenible para alquilar.

CONDUCCIÓN ELÉCTRICA

La variedad del soporte de elevación de 50' 11" (15.52 m) de Skyjack se diseñó para ofrecer un rendimiento superior en una amplia variedad de aplicaciones de mantenimiento, de uso industrial, de renovación y para eventos, ya sea en interiores o exteriores.

La tracción eléctrica directa de CA incluye motores de dos ruedas que operan en paralelo para optimizar la gradeabilidad y la eficiencia, mientras que la tracción con detección de velocidad reduce la pérdida de tracción y el desgaste de los neumáticos.

- Conducción eléctrica variable de doble rueda
- Alimentación eléctrica de 48 V de CC – 8x6 V, 360 Ah
- Gradeabilidad de 30 %
- Frenos dobles aplicados a resorte y liberados de forma electromagnética
- Frenado regenerativo
- Control de la tracción con detección de velocidad y ángulo
- Velocidad nominal del viento 28 mph (12.5 m/s)
- Descenso de emergencia con alimentación de CC
- Neumáticos de caucho macizo, que no dejan marca



DISEÑADO PARA ALQUILER

Skyjack se convirtió en líder de la industria mediante la oferta de máquinas con características que reúnen durabilidad, calidad y facilidad de servicio técnico y que otorgan a nuestros productos un reconocimiento mundial por su confiabilidad.

Nuestro personal entiende la importancia de un máximo tiempo de funcionamiento, por lo que nuestros equipos se diseñan para proporcionar eso mismo. Se puede acceder muy fácil a todos los puntos de servicio principales para solucionar problemas y hacer reparaciones de forma directa.

PRECISIÓN Y MANIOBRABILIDAD

Con la conducción eléctrica sin escobillas de velocidad variable se pueden obtener ciclos de trabajo y un control excepcionales, al igual que una potencia, un par motor y una tracción más constantes. Los controles de elevación con conducción proporcional y selección de velocidad ajustable ofrecen un posicionamiento superior en el lugar de trabajo.

El chasis compacto con un ancho estrecho de 4' 11" (1.5 m) permite el acceso a través de puertas dobles estándar.

PLUMÍN ESTÁNDAR Y GIRATORIO

El SJ45 AJN presenta un brazo estándar de 4' 8" (1.42 m), mientras que el SJ45 ARJN tiene un plumín giratorio de 4' 8" (1.42 m) que brinda un movimiento horizontal de 180 grados que permite un posicionamiento preciso de la plataforma y una mayor productividad del trabajador.



SKYCODED™

La esencia de cada máquina Skyjack son sus sistemas de control probados y simples y los modelos SJ45 AJN y SJ45 ARJN no son la excepción. Un sistema de un único controlador se integra con un sistema de cableado con códigos de colores y números, lo que facilita el servicio y mantenimiento de los nuevos Brazos industriales o Plataformas eléctricas de Skyjack.

PROTECCIÓN

Las cubiertas de acero de la torreta y el chasis brindan una protección sólida (no son cubiertas de plástico) y una caja de control de la plataforma de acero opcional ofrece una protección adicional.