



SJ45 AJN/ARJN

SOPORTES DE ELEVACIÓN ARTICULADOS ELÉCTRICOS



CARACTERÍSTICAS ESTÁNDAR

- Controles de tracción y dirección con detección de orientación EASYDRIVE™
- Elevación vertical verdadera SKYRISER™
- Tracción eléctrica directa de CA
- Frenos dobles aplicados a resorte y liberados de forma electromagnética
- Control de la tracción con detección de velocidad y ángulo
- Conducción posible a altura máxima
- Gradeabilidad de 30 %
- Sistema de control numerado con código de colores SKYCODED™
- Paquete de baterías de 48 V 360 Ah
- Cubiertas extraíbles delanteras y superiores de la batería
- Cubierta abatible de la caja de control y bloque de válvulas
- Controles proporcionales
- Selector de velocidad de funcionamiento
- Plumín giratorio (SJ45 ARJN)
- Sistema de barandas para la plataforma atornilladas
- Puntos de fijación del acollador
- Barandas intermedias deslizantes con entrada lateral
- Sistema de Protección Secundaria Eléctrica (SGE)
- Sistema de detección de sobrecarga
- Salida de CA de 110 V en la plataforma, con interruptor de falla a tierra (GFI)
- Alarma de inclinación (3° x 3°) con interrupción de conducción y elevación
- Descenso de emergencia motorizado
- Medidor de horas
- Bocina del operador
- Alarma de movimientos
- Rotación no continua de 355° de la torreta
- Puntos de amarre e izaje
- Neumáticos de caucho macizo, no marcantes
- Listo para usar con telemática
- Garantía "Gold Leaf" (hoja de oro) de 2 años (garantía estructural de 5 años)



- Sin emisiones



- Operación silenciosa de la máquina con <70 dB (sin incluir las alarmas)
- Alarma de ruido blanco - *opcional*



- 90% reciclable (por peso)



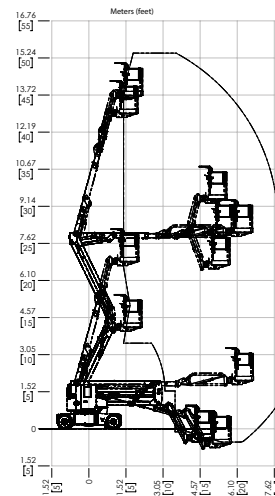
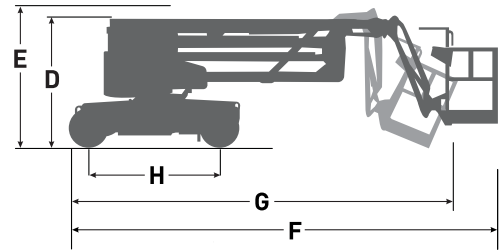
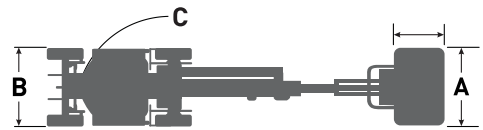
- Aceite hidráulico biodegradable - *opcional*



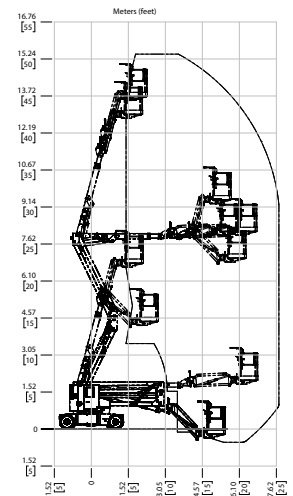
- Telemática: el diagnóstico a distancia reduce las visitas a las instalaciones (huella operativa de carbono)

SJ45 AJN/ARJN BRAZOS ARTICULADOS ELÉCTRICOS

Dimensiones	SJ45 AJN	SJ45 ARJN
Altura de trabajo	50' 11" (15.52 m)	51' (15.54 m)
Altura de la plataforma	44' 11" (13.69 m)	45' (13.72 m)
Alcance horizontal	22' (6.72 m)	22' 5" (6.82 m)
Altura de articulación	25' 7" (7.80 m)	25' 7" (7.80 m)
A Tamaño de la plataforma	30" x 58" (0.76 x 1.47 m)	
B Ancho de la plataforma replegada	4' 11" (1.50 m)	4' 11" (1.50 m)
C Voladizo trasero	6" (0.15 m)	6" (0.15 m)
D Altura de la plataforma replegada	6' 6" (1.98 m)	6' 6" (1.98 m)
E Altura de transporte	7' (2.13 m)	7' (2.13 m)
F Largo de la plataforma replegada	20' 11" (6.37 m)	22' 9" (6.93 m)
G Largo de transporte	20' (6.11 m)	21' 7" (6.57 m)
H Distancia entre ejes	6' 7" (2 m)	6' 7" (2 m)
Distancia al suelo	3" (7.6 cm)	3" (7.6 cm)
Especificaciones	SJ45 AJN	SJ45 ARJN
Rotación de la torreta	355° NC	355° NC
Rotación de la plataforma	175°	175°
Largo del plumín	4' 8" (1.42 m)	4' 8" (1.42 m)
Alcance de movimiento vertical del plumín	145° (+75° / -70°)	145° (+75° / -70°)
Alcance de movimiento horizontal del plumín	N/A	180°
Peso	15,063 lb (6,832 kg)	15,600 lb (7,076 kg)
Gradeabilidad	30 %	30 %
Radio de giro (interior)	3' 8" (1.12 m)	3' 8" (1.12 m)
Radio de giro (exterior)	11' 4" (3.45 m)	11' 4" (3.45 m)
Velocidad de conducción (replegada)	3 mph (4.8 km/h)	3 mph (4.8 km/h)
Velocidad de conducción (elevada/extendida)	0.4 mph (0.6 km/h)	0.4 mph (0.6 km/h)
Capacidad	500 lb (227 kg)	500 lb (227 kg)
Carga local sobre suelo (incluye carga nominal)	225 psi	230 psi
Carga total sobre suelo (incluye carga nominal)	483 psf	499 psf
Presión sobre el suelo (con carga nominal)	176 psi	180 psi
Cant. máxima de personas (Interior/exterior)	2 / 1	2 / 1
Velocidad nominal del viento	28 mph (12.5 m/s)	28 mph (12.5 m/s)
Tipo de neumático	Sólidas No Marcantes	Sólidas No Marcantes
Tamaño del neumático	600 x 190	600 x 190



SJ45 AJN ÁREA DE TRABAJO



SJ45 ARJN ÁREA DE TRABAJO

OPCIONES*

- Baterías AGM
- Puerta de entrada lateral articulada mediante resortes
- Aceite biodegradable
- Pruebas no destructivas
- Luz intermitente
- Alarma de ruido blanco
- Telemática ELEVATE

ACCESORIOS*

- Bandeja portaherramientas
- Cubierta de la caja de control
- LanyardGO

Oficina central de Skyjack
 55 Campbell Rd. Guelph, ON Canadá N1H 1B9
 Ventas: 1-877-755-4387 (1-877-SJLIFTS)
 Operadora: 1-800-265-2738
 Teléfono: 519-837-0888
 Fax: 519-837-8104
 Correo electrónico: skyjack@skyjack.com

www.skyjack.com

† Los tiempos estándar pueden aumentar cuando se agregan equipos opcionales; consulte al fabricante.
 ‡ Los valores de capacidad y peso de la máquina pueden variar si se incorporan componentes y accesorios opcionales.

Este folleto se ofrece a modo ilustrativo solamente y se basa en la información más reciente disponible al momento de la impresión. Skyjack Inc. se reserva el derecho de hacer cambios en cualquier momento y sin previo aviso a las especificaciones, al equipo incluido y al opcional. Para obtener más detalles sobre los procedimientos de uso, consulte los manuales de operación, mantenimiento y piezas. Las plataformas de trabajo han sido sometidas a pruebas que demuestran su cumplimiento con las normas ANSI y CSA, tal y como las interpreta Skyjack, Inc.

