



SJ30 ARJE

FLÈCHE ARTICULÉE ÉLECTRIQUE

CARACTÉRISTIQUES STANDARD

- Commandes de détection de conduite et de direction EASYDRIVE™
- Élévation verticale intégrale SKYRISER™
- Traction électrique directe (CA)
- Freins par pression de ressort double et à déblocage électromagnétique
- Contrôle de traction par détection de la vitesse et de l'angle
- Pleine hauteur de conduite
- Niveau de pente de 35 %
- Système de commande à relais avec câblage numéroté et codé par couleurs SKYCODED™
- Bloc-batteries 48 V 305 Ah
- Tiroir coulissant pour les batteries
- Capots pivotants pour un accès facile
- Commandes proportionnelles
- Sélecteur de vitesse
- Flèche rotative (SJ30 ARJE seulement)
- Plate-forme de 0,76 x 1,17 m (30 x 46 po)
- Système de garde-corps boulonnés pour plate-forme
- Points de fixation de la longe de sécurité
- Rampe intermédiaire à glissière à accès arrière
- Protections électriques secondaires
- Système de détection de surcharge
- Prise de courant de 110 V CA sur plate-forme avec disjoncteur de fuite à la terre
- Alarme d'inclinaison (3,0° x 2,0°) avec désactivation de conduite et de levage
- Abaissement d'urgence motorisé
- Horomètre
- Avertisseur
- Alarme de mouvement
- Tourelle à rotation non continue de 355°
- Pattes d'arrimage/de levage
- Pneus en caoutchouc solide ne laissant pas de marques, 22 x 7 x 12
- Prêt pour la télématique
- Garantie de 2 ans « Feuille d'or » (garantie de 5 ans pour la structure)

OPTIONS

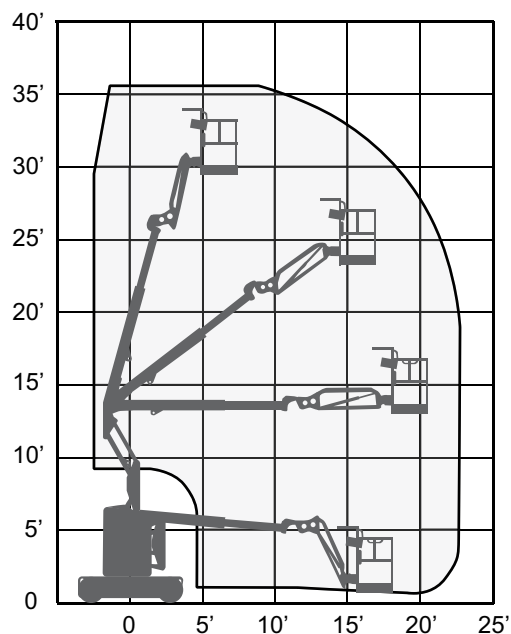
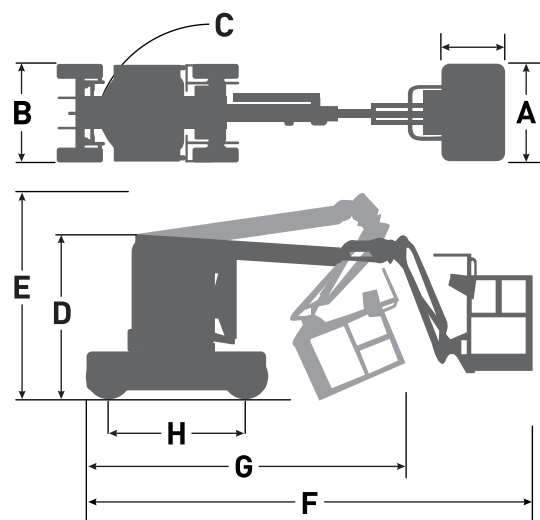
- Râtelier à tuyaux
- Plateau pour outils
- Voyant clignotant
- Portillon arrière à ressort
- Batteries de 360 Ah
- Batteries AGM de 330 Ah
- Huile naturelle
- Inverseur 1 000 W CA
- Plate-forme demi-hauteur en mailles
- Couvre-boîtier de commande
- Contrôle non destructif
- Télématique ELEVATE

† Le délai d'approvisionnement standard peut être prolongé lorsque l'équipement en option est commandé; consultez l'usine.

‡ Les capacités et les poids des machines peuvent différer lorsque des options sont ajoutées.

FLÈCHES ARTICULÉES ÉLECTRIQUES SJ30 ARJE

Dimensions	SJ30 ARJE
Hauteur de travail	10,82 m (35 pi 6 po)
Hauteur de la plate-forme	9,00 m (29 pi 6 po)
Portée horizontale	6,26 m (20 pi 7 po)
Portée verticale	3,99 m (13 pi 1 po)
A Dimensions de la plate-forme	0,76 x 1,17 m (30 po x 46 po)
B Largeur de la plate-forme arrimée	1,19 m (47 po)
C Rayon d'orientation arrière	0
D Hauteur de la plate-forme arrimée	1,98 m (6 pi 6 po)
E Hauteur de transport	2,50 m (8 pi 2 po)
F Longueur de la plate-forme arrimée	5,51 m (18 pi 1 po)
G Longueur de transport	3,78 m (12 pi 5 po)
H Empattement	1,65 m (5 pi 5 po)
Garde au sol	10,16 cm (4 po)
Caractéristiques techniques	SJ30 ARJE
Rotation de la tourelle	Non continue de 355°
Rotation de la plate-forme	180°
Longueur de la flèche	1,25 m (4 pi 1 po)
Plage de mouvement verticale de la flèche	142° (+77°/-65°)
Plage de mouvement horizontale de la flèche	180°
Poids	5 588 kg (12 320 lb)
Niveau de pente – Contrepoids vers l'avant	35 %
Niveau de pente – Contrepoids vers l'arrière	25 %
Rayon de braquage (intérieur)	1,52 m (5 pi)
Rayon de braquage (extérieur)	3,23 m (10 pi 7 po)
Vitesse de conduite (en position d'arrimage)	4,8 km/h (3 mi/h)
Vitesse de conduite (élevée/étendue)	0,64 km/h (0,4 mi/h)
Capacité	227 kg (500 lb)
Charge au sol locale (avec charge nominale)	15,33 kg/cm ² (218 lb/po ²)
Charge au sol globale (avec charge nominale)	2 203 kg/m ² (451 lb/pi ²)
Nombre maximal de personnes (intérieur/extérieur)	2/1
Vitesse du vent	12,5 m/s (28 mi/h)
Type de pneu	Solide, N/M
Taille des pneus	22 x 7 x 12



ENVELOPPE DE TRAVAIL DE SJ30 ARJE

Siège social de Skyjack
 55 Campbell Rd. Guelph (Ontario) N1H 1B9 Canada
 Service des ventes : 1 877 755-4387 (1 877 SJLIFTS)
 Réception : 1 800 265-2738
 Téléphone : 519 837-0888
 Télécopieur : 519 837-8104
 Courriel : skyjack@skyjack.com

www.skyjack.com

SKYJACK
 simply reliable™

Cette brochure est conçue à des fins d'illustration uniquement et elle est basée sur les renseignements les plus récents au moment de l'impression. Skyjack Inc. se réserve le droit d'apporter des modifications à tout moment, sans préavis, aux caractéristiques techniques, ainsi qu'à l'équipement standard et en option. Consultez le manuel d'utilisation/d'entretien et des pièces pour connaître les procédures appropriées. Les plates-formes de travail ont été testées et elles sont conformes aux normes ANSI et CSA selon Skyjack Inc.