



SJ46 AJ

曲臂式 高空作业平台

标准功能

- 四轮驱动 (4WD) 系统
- 操作员控制锁定后桥差速和前轴限滑差速
- 振动轮轴
- 行驶到最高处仍可行驶
- 355° 非连续旋转转台
- 爬坡能力 45%
- 柴油或双燃料发动机
- 旋出式发动机托盘
- 上掀式机罩
- 模块化平台栏杆系统
- 双门滑动间隔档
- GFI 平台上 110V 交流输出
- 方向传感驱动和转向控制系统
- 真正的垂直提升系统
- 比例控制
- 继电器控制系统
- 彩色编码和编号布线
- 计时器
- 操作员喇叭
- 所有动作的声响报警器
- 吊点/吊耳
- SAHR 湿片制动器 (后轴)
- 12 x 16.5 蹄齿花纹充气轮胎
- 远程信息处理就绪
- 2年期Gold Leaf保修 (5年期结构保修)

附件和备用品

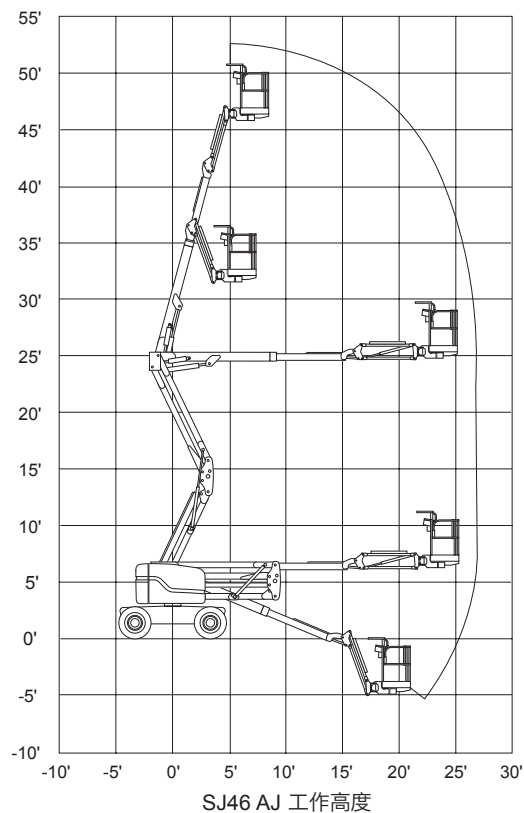
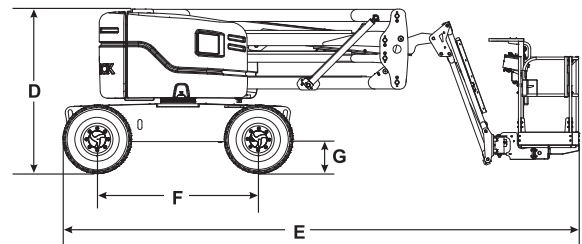
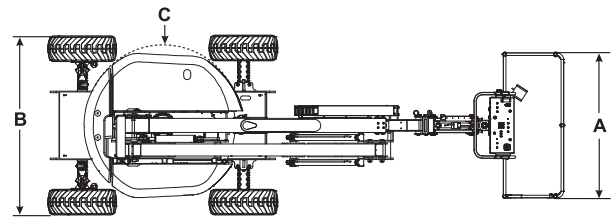
- 30 x 60" 平台
- Perkins 404F-E22T 柴油发动机
- 3.5 千瓦发电机 (包括液压油冷却器)
- 焊接备用组件包 (包括 12 千瓦的发电机, 液压油冷却器, 平台上的 3 相电源连接和焊接装置)
- 焊接组件包 (包括 12 千瓦的发电机, 液压油冷却器, 3 相电源连接 (平台上), 焊接装置, 和 Lincoln V275-S 焊机)
- 寒冷天气起动组件 (建议用于月平均低温达到14°F/-10°C的地区 (包括冷起动发动机油、电池保温毯、液压油箱加热器和发动机载荷组件 (Deutz D2.9L4))
- 北极天气组件 (建议用于月平均低温达到-0.4°F/-18°C的地区 (包括极寒气候发动机油、电池保温毯、液压油箱加热器、发动机载荷组件 (Deutz D2.9L4)、起动预热器、极寒气候液压油、极寒气候平台转子和车轴中的极寒气候齿轮油, 还包括摇摆驱动火花塞、极寒气候液压软管 (所有) 以及大尺寸脚踏开关盖板 (标配)。)
- 液压油冷却器
- 侧门
- 闪光灯
- 到平台的 1/2" 通道
- 有效的空气切断阀
- 非破坏性测试
- Glazier 套件
- 管架
- 平台工作灯
- 工具箱
- 控制箱护盖
- 生物燃油
- 二级防护装置 (电动或机械式)
- 辅助顶栏杆 (仅限 30 x 72" 平台)

轮胎备用品

- 蹄齿花纹充气无印痕轮胎
- 蹄齿花纹泡沫填充无印痕轮胎
- 蹄齿花纹泡沫填充轮胎
- 高浮力充气轮胎

SJ46 AJ 曲臂式高空作业平台

尺寸	SJ46 AJ
工作高度	52'3" (15.93 m)
平台高度	46'3" (14.10 m)
水平位移	24'9" (7.54 m)
向上和跨越高度	24'5" (7.45 m)
A 平台尺寸	30" x 72" (0.76 x 1.83 m)
B 收藏宽度	90" (2.29 m)
C 甩尾	零
D 收藏高度	81" (2.06 m)
E 收藏长度	20' 10" (6.35 m)
F 轴距	80" (2.03 m)
G 离地间隙	15.25" (0.39 m)
规格说明	SJ46 AJ
旋转	355° 非连续旋转
平台旋转	170°
前小臂长度	4' 8" (1.4 m)
前小臂摆动幅度 +/-	+70° / -75°
重量	13,300 lbs (6,033 kg)
爬坡能力	45%
转弯半径 (内侧)	98" (2.49 m)
转弯半径 (外侧)	178" (4.52 m)
轮轴振动	5" (12.70 cm)
行驶速度 (高速)	4.8 mph (7.7 km/h)
载荷能力	500 lbs (227 kg)
局部地面载荷 (额定负载)	115 psi (793 kPa)
整体地面载荷 (额定负载)	200 psf (9.58 kPa)
最多容纳人数	2
轮胎类型	充气
轮胎大小	12 x 16.5
柴油机	48 马力
双燃料发动机	61 马力
燃料箱容积	17 加仑 (64 L)
液压油箱	24 加仑 (91 L)



Skyjack 中国
 上海市徐汇区宜山路889号1101-1室
 200233
 电话: +86 21 63128387
 传真: +86 21 63021130
 电子邮件: asia.sales@skyjack.com

www.skyjack.com



本手册仅限说明之用, 并基于当时的最新信息进行印刷。Skyjack 公司保留其更改权利, 在任何时间对规格说明、标准功能和选件所做更改, 恕不另行通知。要正确使用, 请查阅“操作维护和零件手册”。经测试, 其工作平台遵守 Skyjack 公司所阐释的 ANSI 和 CSA 标准。