

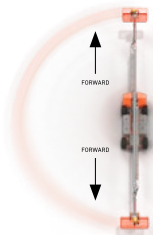
### AXLDRIVE 超强牵引力

四轮车桥式驱动系统和浮动前桥协同,赋予机器超强牵引力和高达45%的爬坡能力,可轻松应对崎岖工况的挑战。



### EASYDRIVE 驱动与转向感应系统

配置斯凯杰科(Skyjack)创新的EASYDRIVE™驱动与转向感应系统,电臂车的行驶方向与操纵杆方向始终保持一致。操作员无需依赖底盘上的彩色箭头明确行驶方向,操作从而更加直观,也更加安全。



### 可选配置

斯凯杰科(Skyjack)为您提供丰富可选配置,帮助拓展机器功能,提升作业表现。

- 480 Ah 铅酸电池
- 0.91 m x 1.83 m 工作平台
- 白噪音警报

### SGE

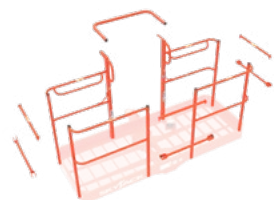
### 电气二次防护系统

斯凯杰科(Skyjack)的电气二次防护系统(SGE)旨在阻止持续的非自主操作。



### 模块化工作平台围栏 维护更加便捷

工作平台围栏采用模块化设计,结构可靠耐用,且方便维修和更换。可选配一个较小尺寸的工作平台。



请扫描二维码查阅  
机器配置表(PDF)



斯凯杰科亚太(天津)机械有限公司  
天津港保税区(空港)保税路66号,天津,中国  
邮编300308  
电话: +86 022 2308 9888  
邮箱: asia.sales@skyjack.com

[www.skyjack.com](http://www.skyjack.com)

本宣传册仅用于说明介绍,所示内容依据印刷时获取的最新信息。Skyjack Inc.保留随时对规格、标准和选购设备进行变更而不另行通知的权力。相关作业流程请参阅操作保养和零件手册。工作平台已通过测试,符合由Skyjack公司解读的美国国家标准学会(ANSI)和加拿大标准协会(CSA)标准。

全新

# 电动 直臂式高空作业平台



# SIMPLY ELECTRIC, SIMPLY MORE

斯凯杰科 (Skyjack) 全新推出电动直臂式高空作业平台, 不仅具备更高工作平台承载能力, 更着力打造运行更加清洁、安静、可持续的租赁解决方案——实现零排放、降低运营成本、提高设备利用率。

SJ28 TE+电动直臂式高空作业平台最大作业高度28米, 可用于室内、户外作业。高性能AC交流牵引电机与泵电机协同, 可输出强大扭矩, 实现360度连续转台, 高效执行复合动作。

**继承斯凯杰科(Skyjack)简单可靠的产品理念, SJ28 TE+电动直臂式高空作业平台将为租赁行业注入更加环保、更具可持续发展特性的解决方案。**

## 专为租赁设计

斯凯杰科(Skyjack)作为行业领导者之一, 提供高品质、可靠耐用且维护简单的设备, 产品以可靠性享誉世界。

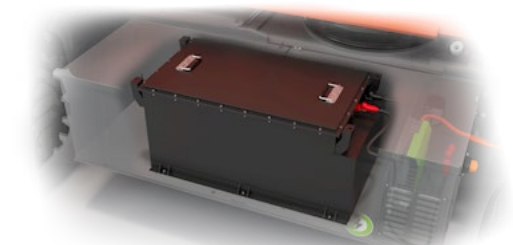
我们团队了解延长机器运行时间重要性, 并以此作为产品设计核心。所有主要的维修点都容易触及, 便于故障排除和维修。



当前租赁公司和大型承包商都日益需要提供关于可持续发展的信息。斯凯杰科(Skyjack)引入ECO标志, 并通过相应的产品支持客户实现环保和长期的可持续发展目标。斯凯杰科(Skyjack)电动直臂式高空作业平台的环保和可持续发展效益体现在:

	<ul style="list-style-type: none"><li>节约56%运营碳排放</li></ul>
	<ul style="list-style-type: none"><li>零排放</li></ul>
	<ul style="list-style-type: none"><li>&lt;70 dB超低噪音, 安静运行无干扰 (不包含警报装置)</li></ul>
	<ul style="list-style-type: none"><li>85%可再循环 (按机身重量计算)</li></ul>
	<ul style="list-style-type: none"><li>减少了50%的液压连接, 降低漏油风险</li></ul>

\*以上数据根据与SJ86 T柴油直臂车的对比得出



## 全电驱动

SJ28 TE+为应对真实作业环境中的需求设计, 因此无论是穿越崎岖工况, 还是举升作业平台, 都能从容应对。

得益于全电动四轮车桥式驱动系统, 电臂车拥有更高作业效率以及更强劲的越野能力。驱动系统配置高性能AC交流牵引电机和泵电机, 全方位优化提升机器的扭矩、动力和行驶速度。

浮动前桥协同四轮车桥式驱动系统, 令机器即便在崎岖路面行驶, 也都始终保证强劲的轮胎抓地力。全面提升的牵引力带来卓越的驾驶体验: 驾驶平稳性显著提升, 作业表现更加高效可靠。

## 负载能力提升

工作平台最大载荷454 kg, 最多容纳3人同时作业。机器拥有双负载工作范围, 且在作业过程中, 大臂可在两个工作范围之间实现平稳过渡。

- 当在两个工作范围之间过渡时, 大臂根据负载与定位自动回缩, 作业不中断、无需人工干预, 高效便捷

- 显著提升作业效率

- 配置负载传感系统

- 控制盒面板安装指示灯, 根据负载和定位指示作业范围



## 维护保养简单

为了减少机器停机时间, 机器设计遵循简单易维护的理念, 关键部件安装位置合理, 方便维护人员触及, 同时也优化了排线布局。



- 臂车整体外观设计流畅, 关键部件均封闭于底盘及底盘机柜内, 既有效保护设备, 又便于维护保养

- 标配恶劣环境防护包, 包含: 臂架雨刮器、油缸防尘套、平台控制盒护盖

- 配备操作员可直接操控的后桥差速锁与前桥限滑差速器

- 可全高度驾驶

- 23A电池充电器, 配置电池状态指示装置

- 360度连续转台

- 工作平台自动调平

- 标配泡沫填充轮胎

- 标配电气二次防护系统(SGE)

- 预置Telematics远程信息处理功能



## SKYCODED™

## 色彩编码和编号布线系统

每台斯凯杰科(Skyjack)机器都配置了简洁的色彩编码和编号布线系统, 令故障诊断和检修更加便捷, SJ28 TE+也不例外。

配置车载诊断系统, 操作员和维修人员可通过车载显示屏, 清晰直观地查看机器实时报警信息、负载传感信号, 快速排查故障原因。日常检修无需外接校准工具。

## 运营成本低

斯凯杰科(Skyjack)电动直臂式高空作业平台全生命周期内成本和运营成本均低于行业平均水平:

- 标配519AH大容量高效免维护锂电池

- 不再需要发动机维护, 因此免除了在发动机液压系统、滤芯、排放管控等方面的成本投入

- 操作更加简单直观

- 机器维修可达性良好, 维修更加简单, 停机时间因此变少